

Calendário

Ensino Médio CTF

2026

JANEIRO

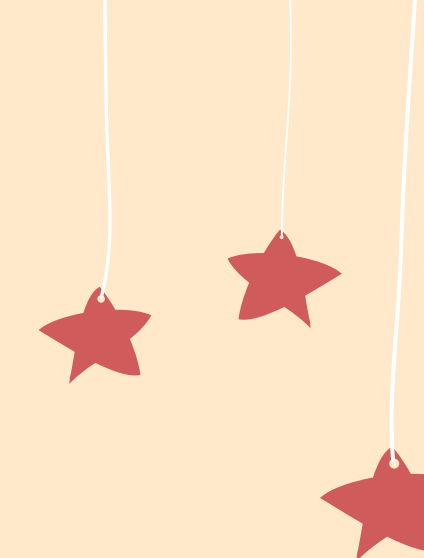


1 a 31	Período destinado ao lançamento e gozo de férias dos docentes dos Colégios Técnicos da UFPI
---------------	---

FEVEREIRO

2 a 6	PLANEJAMENTO PEDAGÓGICO
2 a 5	Matrícula/Rematrícula/Reintegração Institucional para alunos ingressantes e veteranos
7	Solenidade de Formatura dos Cursos Técnicos do CTF
9	INÍCIO DAS AULAS DO PERÍODO LETIVO 2026.1
16	Ponto Facultativo – Carnaval (segunda-feira)
17	FERIADO NACIONAL – Carnaval (terça-feira)
18	Ponto Facultativo até meio-dia - Cinzas (quarta-feira)
25	Reunião com as famílias

MARÇO

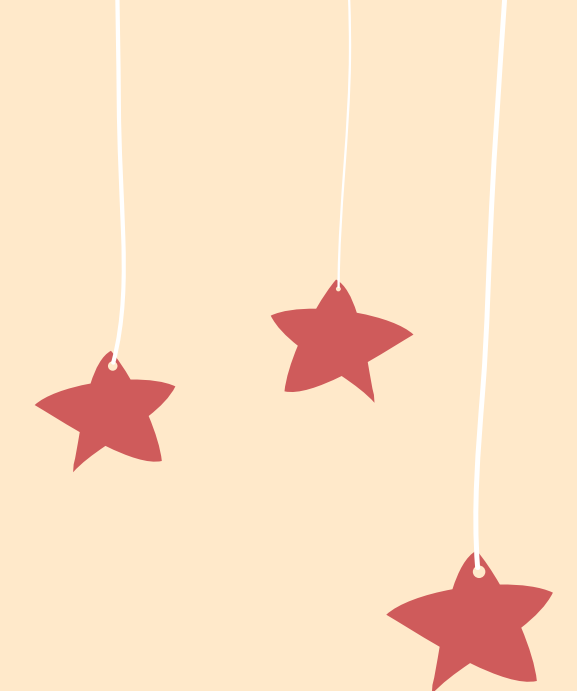


7	Sábado Letivo (destinado a aulas, reposições e/ou atividades práticas, estágios, eventos culturais, pedagógicos, esportivos ou outros definidos pelos Cursos)
9 a 13	Período para solicitação de Aproveitamento de estudos e Conhecimentos Anteriores e Trancamento de Curso, de acordo com a Resolução CEPEX nº 859/2025
9 a 14	SEMANA DE VALORIZAÇÃO DE MULHERES QUE FIZERAM HISTÓRIA
Até dia 10	Atualização do SIGAA (plano de curso, conteúdos/aulas ministradas, notas, frequência), de acordo com a Resolução CEPEX nº 859/2025.
Até 18	Entrega do Plano de Trabalho 2026.1 e do Relatório de Atividades referente semestre 2025.2, de acordo com a Resolução CEPEX nº 044/2019
19	ANIVERSÁRIO DO COLÉGIO TÉCNICO DE FLORIANO (CTF). (OS ESTUDANTES SERÃO LIBERADOS PARA PARTICIPAREM DAS ATIVIDADES ALUSIVAS AO ANIVERSÁRIO DO CTF).
21	Sábado Letivo (destinado a aulas, reposições e/ou atividades práticas, estágios, eventos culturais, pedagógicos, esportivos ou outros definidos pelos Cursos)

ABRIL

3	FERIADO NACIONAL - Paixão de Cristo (sexta-feira)
Até dia 10	Atualização do SIGAA (plano de curso, conteúdos/aulas ministradas, notas, frequência), de acordo com a Resolução CEPEX nº 859/2025.
8 a 10	SEMANA DO LIVRO E DA BIBLIOTECA
11	Sábado Letivo (destinado a aulas, reposições e/ou atividades práticas, estágios, eventos culturais, pedagógicos, esportivos ou outros definidos pelos Cursos)
13	ABRIL INDÍGENA
15	Reunião do Colegiado do Ensino Médio
21	FERIADO NACIONAL – Tiradentes (terça-feira)
22 a 28	PROVAS BIMESTRAIS
25	Sábado Letivo (destinado a aulas, reposições e/ou atividades práticas, estágios, eventos culturais, pedagógicos, esportivos ou outros definidos pelos Cursos)

MAIO



1	FERIADO NACIONAL – Dia do trabalhador (sexta-feira)
9	Sábado Letivo (destinado a aulas, reposições e/ou atividades práticas, estágios, eventos culturais, pedagógicos, esportivos ou outros definidos pelos Cursos)
Até dia 10	Atualização do SIGAA (plano de curso, conteúdos/aulas ministradas, notas, frequência), de acordo com a Resolução CEPEX nº 859/2025
23	Sábado Letivo (destinado a aulas, reposições e/ou atividades práticas, estágios, eventos culturais, pedagógicos, esportivos ou outros definidos pelos Cursos)
25	DIA INTERNACIONAL DA ÁFRICA (EVENTO ADIADO PARA AGOSTO)
26 a 29	WORKSHOP DE ESCRITA ACADÊMICA (EVENTO ADIADO PARA SETEMBRO)

JUNHO



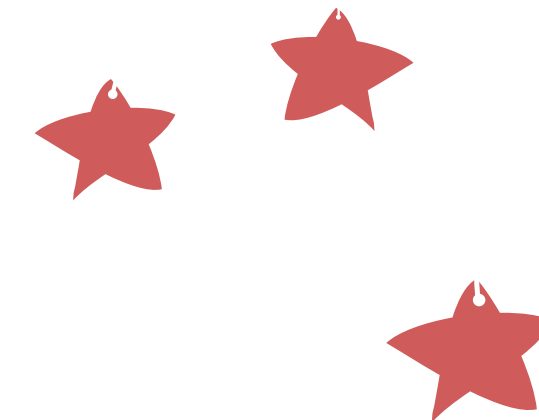
2	V WORKSHOP DE APICULTURA E II WORKSHOP DE MELIPONICULTURA DO CTF
4	FERIADO NACIONAL - Corpus Christi (quinta-feira)
Até dia 10	Atualização do SIGAA (plano de curso, conteúdos/aulas ministradas, notas, frequência), de acordo com a Resolução CEPEX nº 859/2025.
10	Reunião do Colegiado do Ensino Médio
8 a 13	SEMANA DO MEIO AMBIENTE
13	Sábado Letivo (destinado a aulas, reposições e/ou atividades práticas, estágios, eventos culturais, pedagógicos, esportivos ou outros definidos pelos Cursos)
17	Reunião com as famílias
17	1ª UFPI DE PORTAS ABERTAS FLORIANO AÇÃO EM PARCERIA COM A COORDENAÇÃO GERAL DA 22ª DA SEMANA NACIONAL DE CIÊNCIA E TECNOLOGIA (LIBERAÇÃO DOS ESTUDANTES)
22 a 26	PROVAS BIMESTRAIS
27	Sábado Letivo (destinado a aulas, reposições e/ou atividades práticas, estágios, eventos culturais, pedagógicos, esportivos ou outros definidos pelos Cursos)
29 e 30	JOGOS ESTUDANTIS

JULHO



2	FERIADO MUNICIPAL – Dia de N. Sra. das Graças, padroeira de Floriano (quinta-feira)
Até dia 4	Atualização do SIGAA (plano de curso, conteúdos/aulas ministradas, notas, frequência), de acordo com a Resolução CEPEX nº 859/2025
4	ENCERRAMENTO DO PERÍODO LETIVO 2026.1
8	FERIADO MUNICIPAL – Aniversário de Floriano (quarta-feira)
5 a 18	Período destinado ao lançamento e gozo de férias dos docentes dos Colégios Técnicos da UFPI
13 a 17	Rematrícula e reintegração institucional para os alunos veteranos

DIAS LETIVOS



Semestre 2026.1	Dias Letivos
Fevereiro	12
Março	24
Abril	22
Maio	22
Junho	23
Julho	02
Total	105

JULHO



20	Início das aulas do Período Letivo 2026.2
25	Sábado Letivo (destinado a aulas, reposições e/ou atividades práticas, estágios, eventos culturais, pedagógicos, esportivos ou outros definidos pelos Cursos)

AGOSTO

08	Sábado Letivo (destinado a aulas, reposições e/ou atividades práticas, estágios, eventos culturais, pedagógicos, esportivos ou outros definidos pelos Cursos)
17 e 18	I SIMPÓSIO AFRO-CIENTÍFICO DO CTF
21	Jogos EBTT 2026 (Jogos dos Colégios Técnicos da UFPI) (LIBERAÇÃO DOS ESTUDANTES INTEGRANTES DOS TIMES)
22	Sábado Letivo (destinado a aulas, reposições e/ou atividades práticas, estágios, eventos culturais, pedagógicos, esportivos ou outros definidos pelos Cursos)
Até 24	Entrega do Plano de Trabalho 2026.2 e do Relatório de Atividades referente ao semestre 2026.1, de acordo com a Resolução CEPEX nº 044/2019
24 a 26	SEMINÁRIO LETRAMENTOS E TECNOLOGIAS EDUCACIONAIS NO ENSINO MÉDIO
26	Reunião das famílias

SETEMBRO



1 a 4	Período para solicitação de Aproveitamento de estudos e Conhecimentos Anteriores e Trancamento de Curso, de acordo com a Resolução CEPEX nº 859/2025
05	Sábado Letivo (destinado a aulas, reposições e/ou atividades práticas, estágios, eventos culturais, pedagógicos, esportivos ou outros definidos pelos Cursos)
07	FERIADO NACIONAL – Independência do Brasil (segunda-feira)
Até dia 10	Atualização do SIGAA (plano de curso, conteúdos/aulas ministradas, notas, frequência) de acordo com a Resolução CEPEX nº 859/2025.
16	Reunião do colegiado de curso
16 a 18	WORKSHOP DE ESCRITA ACADÊMICA
21 a 26	PROVAS BIMESTRAIS
	Sábado Letivo (destinado a aulas, reposições e/ou atividades práticas, estágios, eventos culturais, pedagógicos, esportivos ou outros definidos pelos Cursos)

OUTUBRO



3	Sábado Letivo (destinado a aulas, reposições e/ou atividades práticas, estágios, eventos culturais, pedagógicos, esportivos ou outros definidos pelos Cursos)
Até dia 10	Atualização do SIGAA (plano de curso, conteúdos/aulas ministradas, notas, frequência) de acordo com a Resolução 632/2024
12	FERIADO NACIONAL – N. S. Aparecida – Padroeira do Brasil (segunda-feira)
15	PONTO FACULTATIVO – Dia do Professor e da Professora (quinta-feira)
19	FERIADO ESTADUAL - Dia do Piauí (segunda-feira)
21 a 23	SEMANA NACIONAL DE CIÊNCIA E TECNOLOGIA DO CTF (LIBERAÇÃO DOS ALUNOS)
24	Sábado Letivo SPELLING BEE (SOLETRANDO TRILÍNGUE) - 8h ÀS 10h
28	FERIADO NACIONAL - Dia do Servidor Público (quarta-feira)

NOVEMBRO



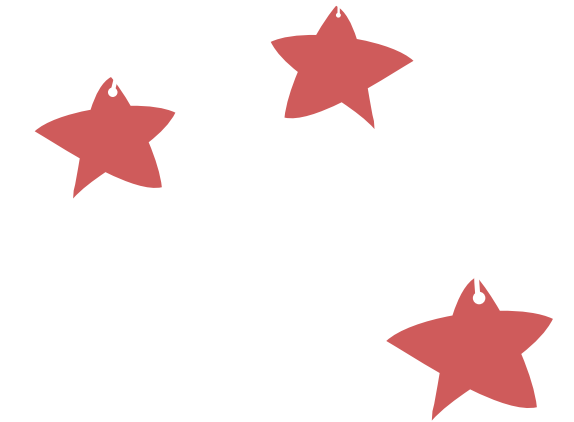
02	FERIADO NACIONAL – Dia dos Finados (segunda-feira)
5 e 6/11	SEMANA DE AGROPECUÁRIA (Liberação dos alunos de Agropecuária)
Até dia 10	Atualização do SIGAA (plano de curso, conteúdos/aulas ministradas, notas, frequência)
11	Reunião do colegiado do Ensino Médio
15	FERIADO NACIONAL – Proclamação da República (domingo)
19	AQUILOMBAMENTO E ALUSÃO À CONSCIÊNCIA NEGRA
20	FERIADO NACIONAL – Dia da Consciência Negra (sexta-feira)
23 e 24	JOGOS ESTUDANTIS
28	Sábado Letivo (destinado a aulas, reposições e/ou atividades práticas, estágios, eventos culturais, pedagógicos, esportivos ou outros definidos pelos Cursos)

DEZEMBRO

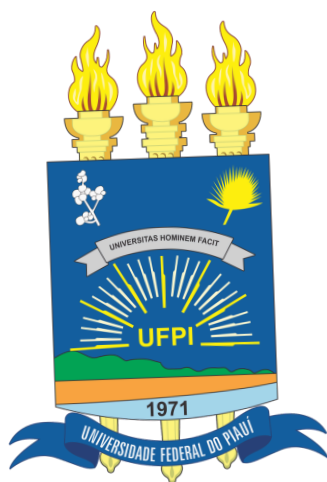


Até o dia 1	Prazo final para entrega do Relatório de Conclusão do Estágio Curricular Obrigatório dos Cursos Técnicos dos Eixos de Ambiente e Saúde, Comunicação e Informação, e Recursos Naturais
1 a 8	PROVAS BIMESTRAIS
5	Sábado Letivo (destinado a aulas, reposições e/ou atividades práticas, estágios, eventos culturais, pedagógicos, esportivos ou outros definidos pelos Cursos)
9 a 11	Recuperação semestral (para cursos técnicos subsequentes, concomitantes e integrados)
14	CONSELHO DE CLASSE
15 a 17	EXAME FINAL
Até o dia 18	Atualização (plano de curso, conteúdos/aulas ministradas, notas, frequência) e consolidação de disciplinas do período letivo 2026.2 no SIGAA, de acordo com a Resolução CEPEX nº 859/2025
18	ENCERRAMENTO DO PERÍODO LETIVO 2026.2
19 a 31	Período destinado ao lançamento e gozo de férias dos docentes dos Colégios Técnicos da UFPI

DIAS LETIVOS



Semestre 2026.2	Dias Letivos
Julho	11
Agosto	23
Setembro	23
Outubro	20
Novembro	20
Dezembro	07
Total	104
Semestre 2026.1	105
Semestre 2026.2	104
Total Ano	209



Informações e Contato

Site: ufpi.br/ensino-medio-ctf

email: ensinomediocf@ufpi.edu.br