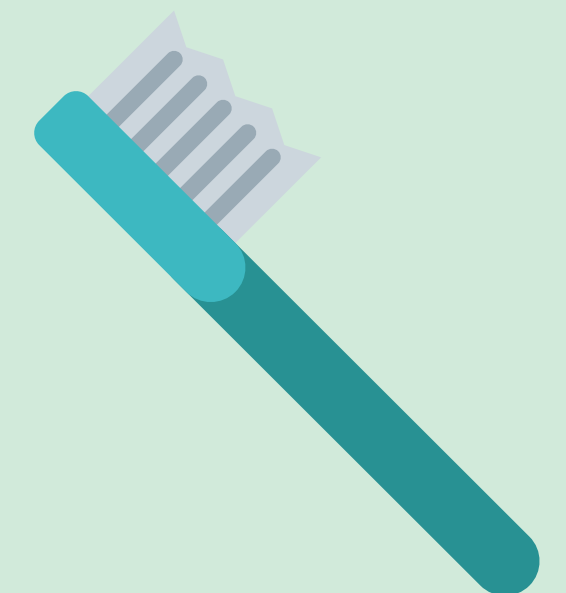


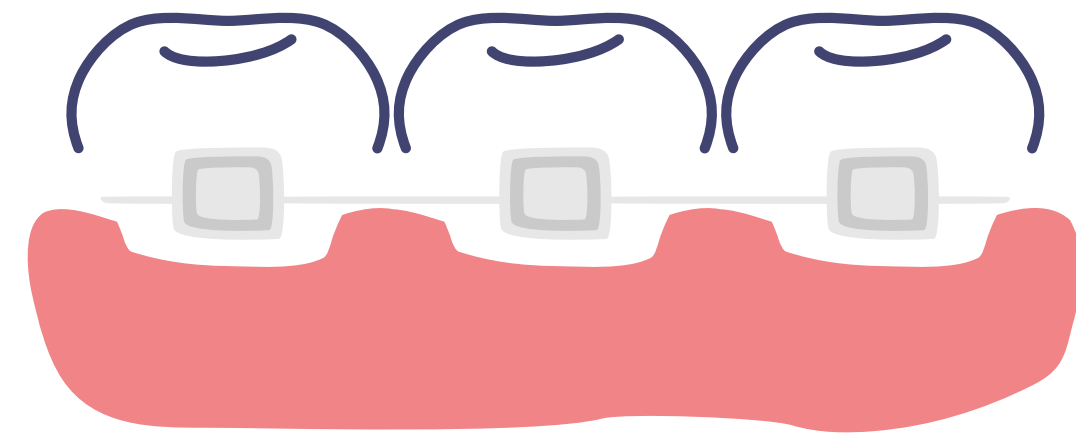


EDUCA ODONTO



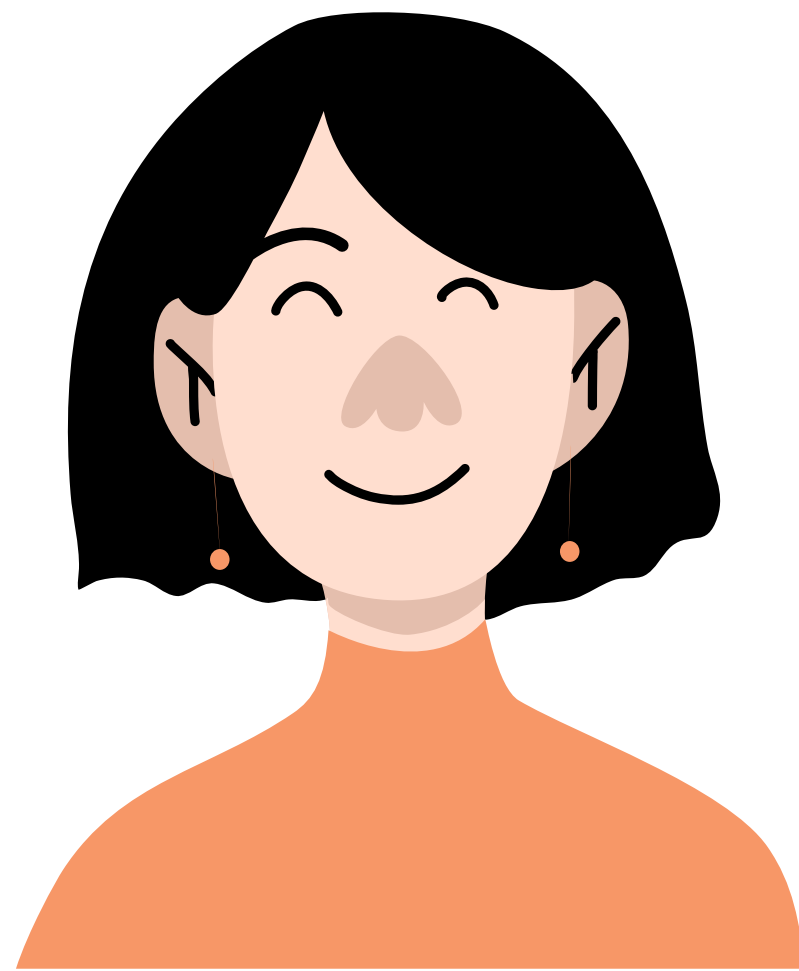
Welson
Madalena





Bem-vindos!

Vamos conversar sobre saúde bucal?



VOCÊ SABE O QUE É CÁRIE DENTAL?

É uma doença causada por más condições de higiene e consumo excessivo de açúcares fermentáveis. (doces em geral).



As lesões iniciais podem se apresentar como manchas brancas perto da gengiva.



Mas lembre-se, a doença cárie não é transmissível!

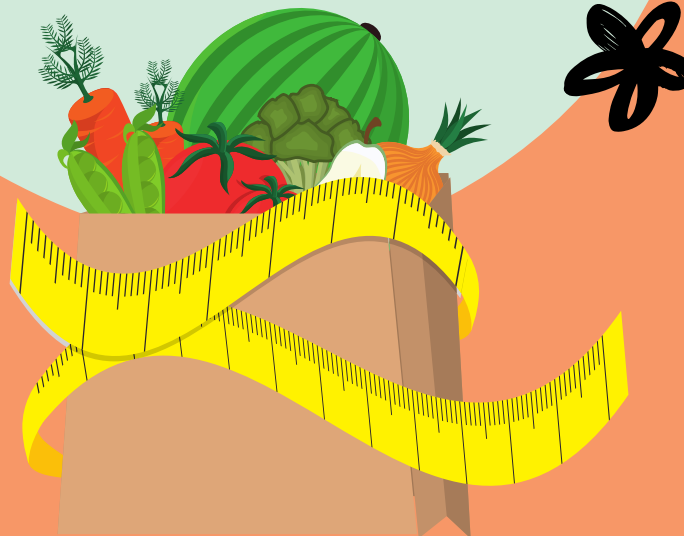


COMO FAÇO PARA PREVENIR A CÁRIE?

Boa higiene oral



Alimentação saudável



Consulta ao dentista



Higiene oral



•••

Escovar os dentes após cada refeição

Utilizar creme dental com flúor (no mínimo 1000 ppmF)

Usar fio dental diariamente



INSTRUÇÕES DE USO: ESCOVE SEUS DENTES ADEQUADAMENTE APÓS CADA REFEIÇÃO, TRÊS VEZES AO DIA, SEGUNDO A RECOMENDAÇÃO DE SEU DENTISTA. ENXÁGUE COMPLETAMENTE DEPOIS DA ESCOVAÇÃO. PRECAUÇÕES: CRIANÇAS ATÉ 6 ANOS: USE UMA QUANTIDADE DO TAMANHO DE UMA UNHA, COM SUPERVISÃO DE UM ADULTO DURANTE A ESCOVAÇÃO PARA MINIMIZAR A DEGLUTIÇÃO. SE NÃO FOR INGERINDO FLÚOR PROVENIENTE DE OUTRAS FONTES, CONSULTE SEU MÉDICO OU DENTISTA. NÃO INGERIR. MANTENHA FORA DO ALCANCE DAS CRIANÇAS. GIRE A TAMPA PARA REMOVER O SELLO DE SEGURANÇA. NÃO USAR SE O LACRE ESTIVER ABERTO. INSTRUCCIONES DE USO: CEPILLAR LOS DIENTES TRES VECES AL DÍA, O SEGÚN LAS RECOMENDACIONES DE SU ODONTÓLOGO Y ENXAGUAR COMPLETAMENTE DESPUÉS DEL CEPILLADO. PRECAUCIONES: NO INGERIR. NIÑOS DE 6 AÑOS Y MENORES: USAR UNA CANTIDAD DEL TAMAÑO DE UNA GOTTA (0.25 G) SUPERVISADOS POR UN ADULTO PARA MINIMIZAR QUE SEA INGERIDA. EN CASO DE ESTAR RECIBIENDO FLÚOR DE OTRAS FUENTES CONSULTE UN ODONTÓLOGO O DOCTOR. MANTENER FUERA DEL ALCANCE DE LOS NIÑOS. EN VENEZUELA Y PERÚ: SE RECOMIENDA SU USO SÓLO EN NIÑOS MAYORES DE 6 AÑOS. EN CHILE: NO USAR EN NIÑOS MENORES DE 6 AÑOS. GIRE LA TAPA PARA QUITAR EL SELLO DE ALUMINIO. NO USAR SI EL SELLO ESTÁ ROTO. INGREDIENTE ACTIVO: FLUORURO DE SODIO (0,242%). INGREDIENTES: DIBROMO, AGUA/AQUA, SILICA HIDRATADA/HYDRATED SILICA, PEG-12, GOMA DE CELULOSA/CELLULOSE GUM, LAURILSULFATO DE SODIO/SODIUM LAURYL SULFATE, SABOR/AROMA, SACARINA SÓDICA/SODIUM SACCHARIN, FLUORURO DE SODIO/SODIUM FLUORIDE, MICA (CI 77019)/DIÓXIDO DE TITANIO (CI 77891)/ CI 77891, FD&C ROJO N.º 40 (CI 15700), N.º 33 (CI 17200)/CI 17200, LÍMÃO/LIMONENE, CINAMALDEÍDIO/CINNAMALDEHYDE, FLUORURO DE SODIO/ SODIUM FLUORURETO DE SÓDIO (1100 PPM DE FLÚOR).

QUAL A QUANTIDADE CORRETA DE PASTA DE DENTE?



SEMPRE UTILIZE ESCOVA DENTAL MACIA!

Como usar corretamente o fio dental? E como escovar os dentes corretamente?

Uso correto do fio dental:



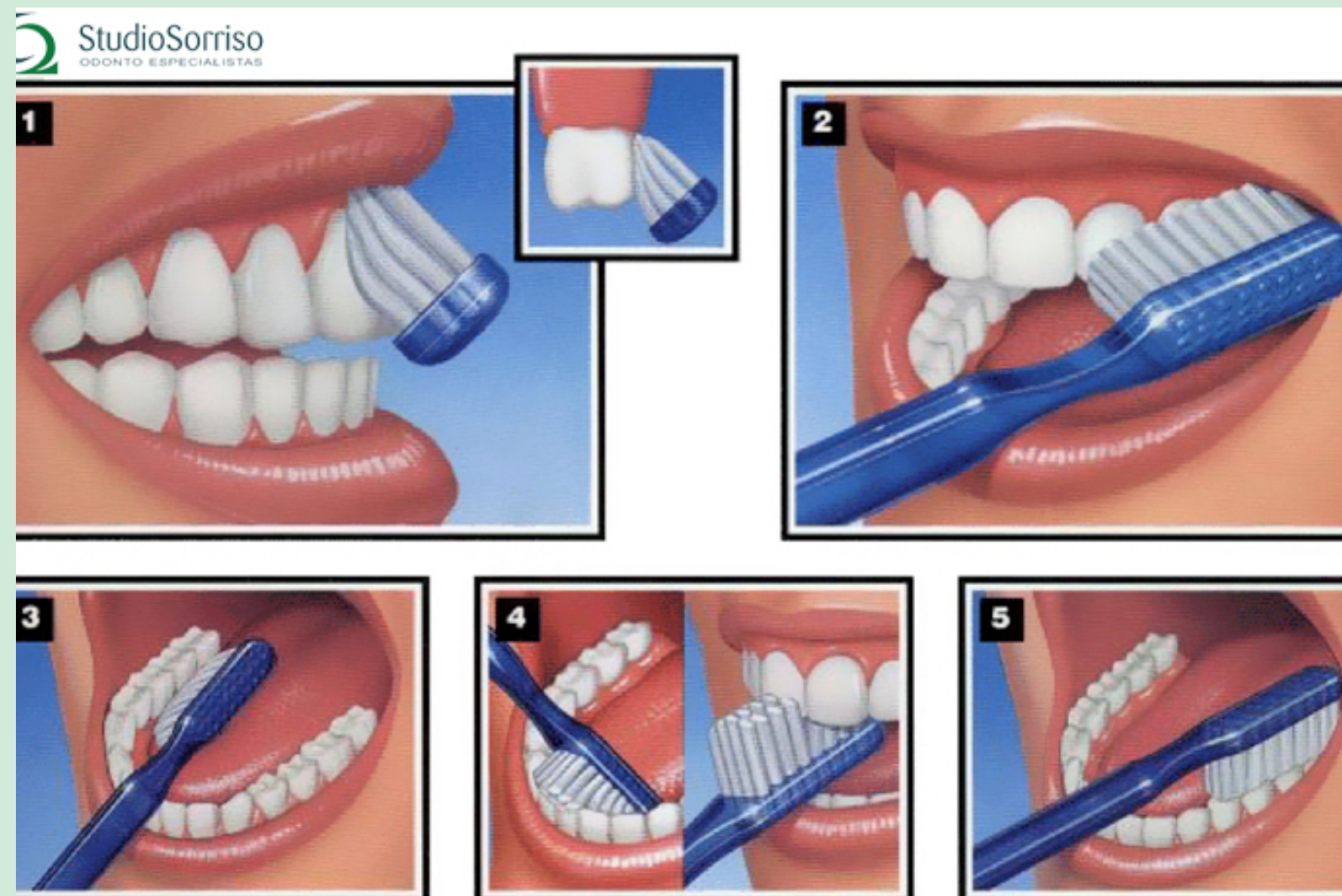
Use aproximadamente 40 centímetros de fio, deixando um pedaço livre entre os dedos.



Siga, com cuidado, as curvas dos dentes.



Assegure-se de limpar além da linha da gengiva, mas não force demasiado o fio contra a gengiva.





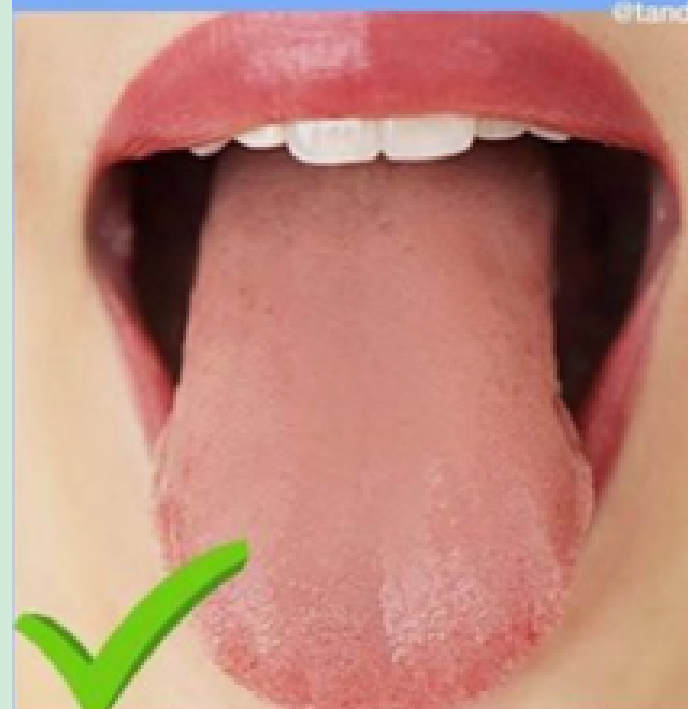
Não esqueça de limpar a língua!



Língua Saudável



@tandrapexoto



É fundamental para Saúde Oral



Fazendo a higiene bucal corretamente, você...

...

Consegue prevenir a cárie dental



Consegue prevenir ou tratar a gengivite



GENGIVA SAUDÁVEL

GENGIVA COM GENGIVITE



Consegue evitar problemas de saúde bucais e sistêmicos

Alimentação



Evitar o consumo de alimentos ricos em açúcar

Adotar uma alimentação saudável rica em fibras

Beber bastante água

Evite consumir refrigerantes



Dentição decídua (leite) X dentição permanente



E Devemos cuidar da saúde bucal desde o aparecimento do primeiro dentinho!



COMO POSSO
TORNAR A HORA
DA ESCOVAÇÃO
MAIS DIVERTIDA?



Educa Odonto
Seu sorriso saudável



Vídeos musicais




Quadro de recompensa

COMO POSSO
TORNAR A HORA
DA ESCOVAÇÃO
MAIS DIVERTIDA?



Personagens de papel para
colocar
no banheiro

Mais informação...



O que é o
BRUXISMO
?

VERDADES E MITOS

**ANTIBIÓTICO NÃO
CAUSA CÁRIE!**



@ODONTOEMDICAS





**Obrigado pela
atenção!**

**Para mais informações,
acesse nosso instagram
[@educa_sorrisos](https://www.instagram.com/educa_sorrisos)**