



TIPOS DE ABSORVENTES



**A menstruação traz consigo a
necessidade de escolher um tipo
de absorvente que atenda às
necessidades de cada mulher
Hoje podemos contar com
diversas tecnologias que
pretendem aliar liberdade ,
conforto e cuidado com o meio
ambiente.**

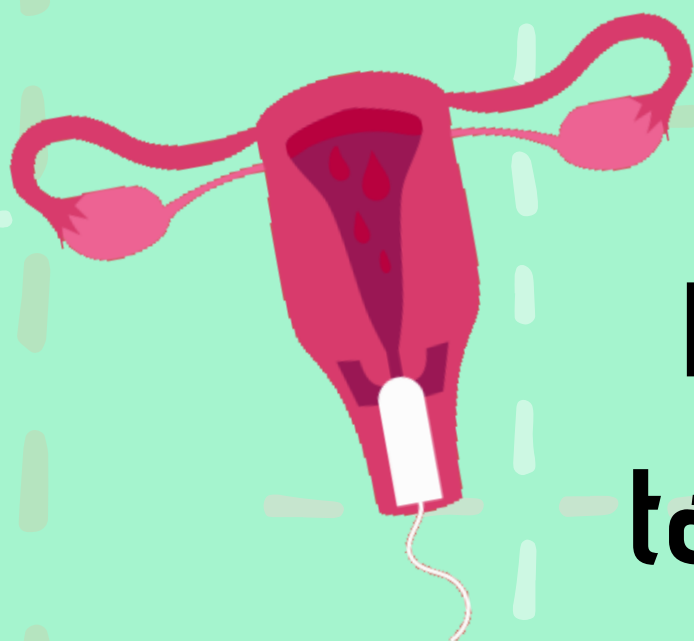


Absorvente externo

Ainda é o mais utilizado pelas mulheres. Possuem vários modelos e tamanhos. A escolha deve ser baseada no seu fluxo e conforto. Além disso, podem irritar a pele por conta do plástico.



Absorvente interno



É mais discreto, apresenta tamanhos variados para se adaptar ao fluxo e evita o odor característico por não ter contato com o ar. É mito dizer que ele provoca ruptura do hímen.





Coletor menstrual



É uma opção reutilizável e que não absorve o fluxo menstrual, mas armazena. Tem capacidade para maiores volumes que os absorventes convencionais e reduzem a produção de lixo. É verdade que deve ser evitado por mulheres virgens e é mito que duram a vida toda (devem ser trocados em 3 anos ou quando danificados).

Esponja absorvente



Feita de material maleável, não possui um cordão para auxiliar a retirada, o que dificulta o uso.

É verdade que ele pode absorver a secreção natural e favorecer infecções.



Calcinha absorvente



É outra opção ecológica e ainda pouco utilizada. Seu custo ainda é elevado. O material de produção é uma fibra natural e ela pode favorecer vazamentos se seu fluxo for muito intenso.

Lembrando que deve ser trocada com frequência do mesmo modo que um absorvente convencional.

