



Dor na relação

- É normal? -





Ardência ou cólica são formas de apresentação características dessa condição e podem ocorrer antes, durante ou após o ato sexual de penetração;



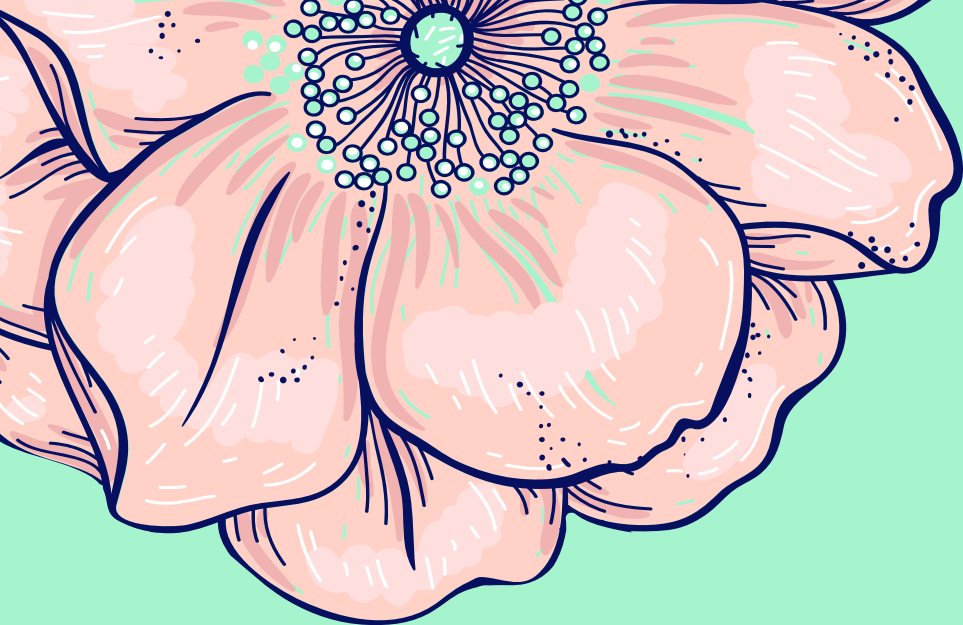
***É importante lembrar que essa dor pode ocorrer em qualquer pessoa, sendo mais comum em mulheres.**



A dor pode ser do tipo superficial ou profundas e pode ter origem de diversas condições, como alergia a sabonete ou protetores de calcinha, infecção urinária, vaginismo, vulvodínea, endometriose ou mesmo condições de bexiga cheia ou prisão de ventre. O fator psicológico também pode estar diretamente relacionado;



Diante do quadro, é importante a realização de uma avaliação profissional para investigação de possíveis causas. Não postergar imaginando que esse desconforto vai passar;



O assunto é mais delicado quando se envolve um fundo emocional - experiências traumáticas geram medo do contato ou insegurança, o que gera desconforto e dificulta a lubrificação vaginal;





**O sexo para muitas mulheres
ainda é tabu e, portanto, pouco
discutido, o que dificulta a
busca por informações;**



NÃO É NORMAL SENTIR DOR!

Em caso de dúvidas, estamos dispostos a esclarecer