



**MINISTÉRIO DA EDUCAÇÃO-MEC**  
**SECRETARIA DA EDUCAÇÃO SUPERIOR**  
**UNIVERSIDADE FEDERAL DO PIAUÍ-UFPI**  
**CAMPUS PROFESSORA CINOBELINA ELVAS-CPCE**

**RELATÓRIO DE ATIVIDADES DO CAMPUS PROFESSORA CINOBELINA ELVAS-CPCE**

**(PRESTAÇÃO DE CONTAS 2020)**

**BOM JESUS-PI**

**2021**

**I- RELAÇÃO DOS DIRIGENTES DA ADMINISTRAÇÃO SUPERIOR**

Gildásio Guedes Fernandes

Reitor

Viriato Campelo

Vice-Reitor

Ana Beatriz Sousa Gomes

Pró-reitora de Ensino de Graduação

Deborah Dettmam Matos

Pró-Reitoria de Extensão e Cultura

Evangelina da Silva Sousa

Pró-reitora de Administração

Luiz de Sousa Santos Junior  
Pró-reitor de Pesquisa e Inovação

Luís Carlos Sales  
Pró-reitor de Planejamento e Orçamento

Regilda Saraiva Dos Reis Moreira Araujo  
Pró-reitora de Ensino de Pós-Graduação

Willams Costa Neves  
Pró-reitor de Assuntos Estudantis e Comunitários

## II- RELAÇÃO DOS DIRIGENTES DA UNIDADE

Quadro I – Informação dos Dirigentes do CPCE

<b>Unidade/Subunidade</b>	<b>Função do Dirigente</b>	<b>Nome</b>	<b>Email/fone institucionais</b>
DIRECAO DO CPCE	DIRETOR	Stélio Bezerra Pinheiro de Lima	steliolima@ufpi.edu.br
DIRECAO DO CPCE	VICE-DIRETOR	Everaldo Moreira da Silva	everaldo@ufpi.edu.br
COORDENACÃO ADMINISTRATIVO FINANCEIRO	COORDENADORA	Naiara Amorim da Silva Aguiar	naiaraamorim@ufpi.edu.br
COORDENACÃO DE CURSO DE GRADUAÇÃO	COORDENADOR	Paulo Rodrigo Ramos Xavier Pereira	rodrigopereira@ufpi.edu.br

COORDENAÇÃO DE CURSO DE GRADUAÇÃO	COORDENADOR	Ronie Silva Juvanhol	<a href="mailto:roniejuvanhol@gmail.com">roniejuvanhol@gmail.com</a>
COORDENAÇÃO DE CURSO DE GRADUAÇÃO	COORDENADOR	Francisco Rodolfo Júnior	<a href="mailto:rodolfo@ufpi.edu.br">rodolfo@ufpi.edu.br</a>
COORDENAÇÃO DE CURSO DE GRADUAÇÃO	COORDENADORA	Larissa Maria Feitosa Gonçalves	<a href="mailto:larissamfg@ufpi.edu.br">larissamfg@ufpi.edu.br</a>
COORDENAÇÃO DE CURSO DE GRADUAÇÃO	COORDENADOR	Márcio da Silva Costa	<a href="mailto:marciocosta@ufpi.edu.br">marciocosta@ufpi.edu.br</a>
COORDENAÇÃO DE CURSO DE GRADUAÇÃO	COORDENADOR	Fernando Muratori Costa	<a href="mailto:nando_muratori@hotmail.com">nando_muratori@hotmail.com</a>
COORDENAÇÃO DE CURSO DE PÓS-GRADUAÇÃO	COORDENADOR	Rafael de Souza Miranda	<a href="mailto:rsmiranda@ufpi.edu.br">rsmiranda@ufpi.edu.br</a>

## SUMÁRIO

### Conteúdo

<b>I- RELAÇÃO DOS DIRIGENTES DA ADMINISTRAÇÃO SUPERIOR</b> .....	2
<b>II- RELAÇÃO DOS DIRIGENTES DA UNIDADE</b> .....	4
<b>III- LISTAS DE FIGURAS/QUADROS</b> .....	7
Figura 2. Mapa estratégico do <i>Campus</i> Professora CinobelinaElvas .....	7
QUADRO PAINEL DE ESTRATÉGIAS E TAREFAS.....	7
<b>IV- INTRODUÇÃO</b> .....	8
Figura 1. Cadeia de valor do <i>Campus</i> Professora CinobelinaElvas.....	10
Figura 2. Mapa estratégico do <i>Campus</i> Professora CinobelinaElvas. ....	11
<b>V- ESTRUTURA ORGANIZACIONAL</b> .....	12
<b>VI- ACOMPANHAMENTO DO PLANEJAMENTO DA UNIDADE (CONFORME PDI 2020-2024 e o PDU 2020-2022)</b> .....	13
VII – A AVALIAÇÃO GERAL DA UNIDADE ACERCA DOS RESULTADOS ALCANÇADOS EM 2020 .....	26
VIII – PLANEJAMENTO DO CPCE PARA 2021 .....	30
XIX – DADOS ESPECÍFICOS DA UNIDADE .....	35

### **III- LISTAS DE FIGURAS/QUADROS**

**Figura 1. Cadeia de valor do *Campus* Professora CinobelinaElvas**

**Figura 2. Mapa estratégico do *Campus* Professora CinobelinaElvas**

**Figura 3. Estrutura Organizacional**

**QUADRO PAINEL DE ESTRATÉGIAS E TAREFAS**

## IV- INTRODUÇÃO

A cidade de Bom Jesus, sede do *Campus* Professora Cinobelina Elvas (CPCE), localiza-se na região do Vale do Gurguéia. A região é rica em água subterrânea, possuindo inúmeros poços jorrantes, sendo banhada pelo Rio Gurguéia e alguns dos seus afluentes. Além disso, a região possui uma rica biodiversidade de flora e fauna. Vale ressaltar ainda que os cerrados piauienses são considerados parte “da última fronteira agrícola do Brasil”, região conhecida como MATOPIBA. Bom Jesus é também uma cidade-polo, funcionando como ponto de convergência de outras cidades de menor porte, tais como: Currais, Santa Luz, Cristino Castro, Palmeira do Gurguéia, Alvorada do Gurguéia, Colônia do Gurguéia, Redenção do Gurguéia entre outras, que utilizam os seus serviços bancários, fiscais, comerciais e educacionais.

A partir da implantação do CPCE, os cursos de Graduação e Pós-Graduação buscam suprir as necessidades de formação profissional da região, incorporando ao mercado de trabalho profissionais qualificados, que buscam contextualizar as tecnologias aos desafios regionais. O trabalho desenvolvido dentro dos limites da UFPI/CPCE transcende as barreiras físicas do *Campus* e é referenciado por toda a comunidade local. Neste contexto, no ano de 2019, foi mantida a interação entre comunidade acadêmica e sociedade civil, o que resultou em parcerias consolidadas com Secretaria Municipal de Agricultura, Secretaria Municipal de Educação, Secretaria Municipal de Meio Ambiente, Secretaria Estadual de Educação, SEBRAE, ICMBio, Produtores de Grãos e Animais, Empresas Florestais, Escolas Técnica, Secretaria Estadual de Cultura e Fundação Quixote.

Atualmente, há em pleno funcionamento no CPCE sete cursos de Graduação, destes, seis na modalidade presencial: Engenharia Agrônômica, Engenharia Florestal, Ciências Biológicas, Medicina Veterinária, Zootecnia e Educação do Campo; e um na modalidade a distância em convênio com o Plano Nacional de Formação dos Professores da Educação Básica (PARFOR): História. Destaca-se ainda a existência e importância de dois Programas de Pós-Graduação *stricto sensu*, sendo: Ciências Agrárias e Zootecnia Tropical, ambos ofertando vagas a nível de Mestrado e Doutorado.



Nesse contexto, o CPCE se apresenta como a principal IES na região a oferecer educação superior, desempenhando um papel de suma importância no que concerne ao desenvolvimento sustentável da região sul do Piauí, com enfoque nos setores agrário, pecuário, florestal e educacional, compartilhando com a sociedade um conhecimento técnico, científico e cultural, oferecendo serviços à comunidade por meio do ensino, pesquisa, extensão e inovação.

## MISSÃO:

O CPCE tem como missão propiciar uma educação superior de qualidade, formando sujeitos comprometidos com a ética e capacitados para atuarem em prol do desenvolvimento local, regional, nacional e internacional, no âmbito econômico, político, social e cultural

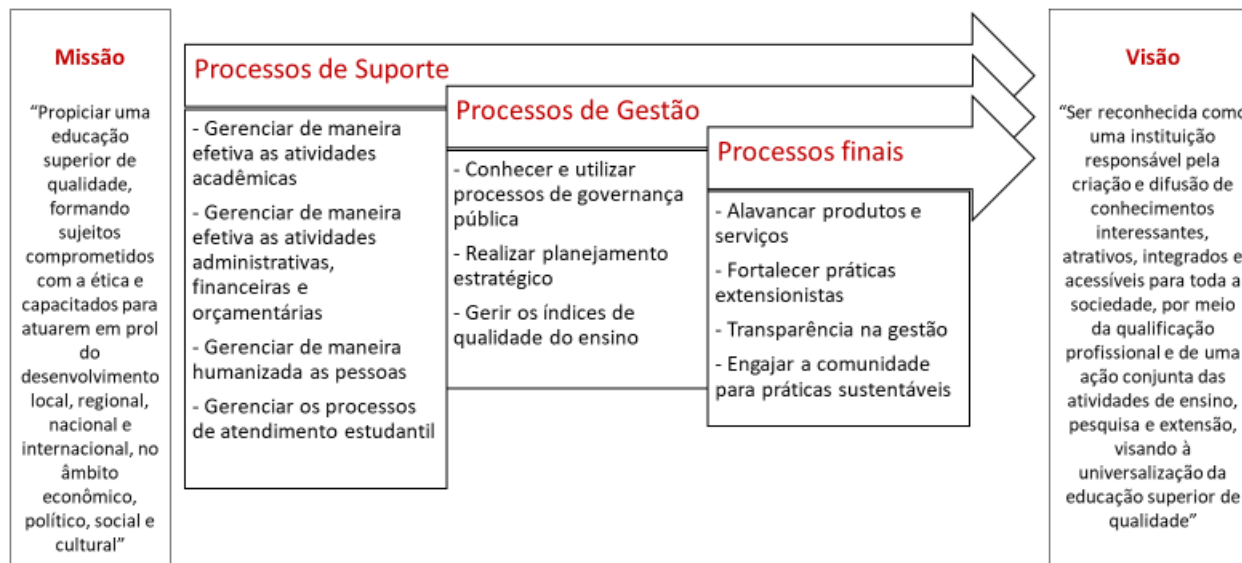
## VISÃO

Ser reconhecida como uma instituição responsável pela criação e difusão de conhecimentos interessantes, atrativos, integrados e acessíveis para toda a sociedade, por meio da qualificação profissional e de uma ação integrada das atividades de ensino, pesquisa e extensão, visando à universalização da educação superior de qualidade.

## VALORES

Os princípios que regem a UFPI/CPCE e que representam, portanto, seus valores, são aqui destacados, conforme exposto no PDI/UFPI 2020/2024:

- I – Compromisso com a justiça social, equidade, cidadania, ética, preservação do meio ambiente, transparência e gestão democrática;
- II – Verticalização do ensino e sua integração com a pesquisa e a extensão;
- III – Difusão do conhecimento científico e tecnológico, suporte aos arranjos produtivos locais, sociais e culturais e aprofundamento do processo de internacionalização;
- IV – Inclusão de um público historicamente colocado à margem das políticas de formação para o trabalho, dentre outros, pessoas que residem em localidades geograficamente distantes dos grandes centros educativos do Estado;
- V – Respeito à pluralidade de pensamento e natureza pública e gratuita do ensino, sob a responsabilidade da União.

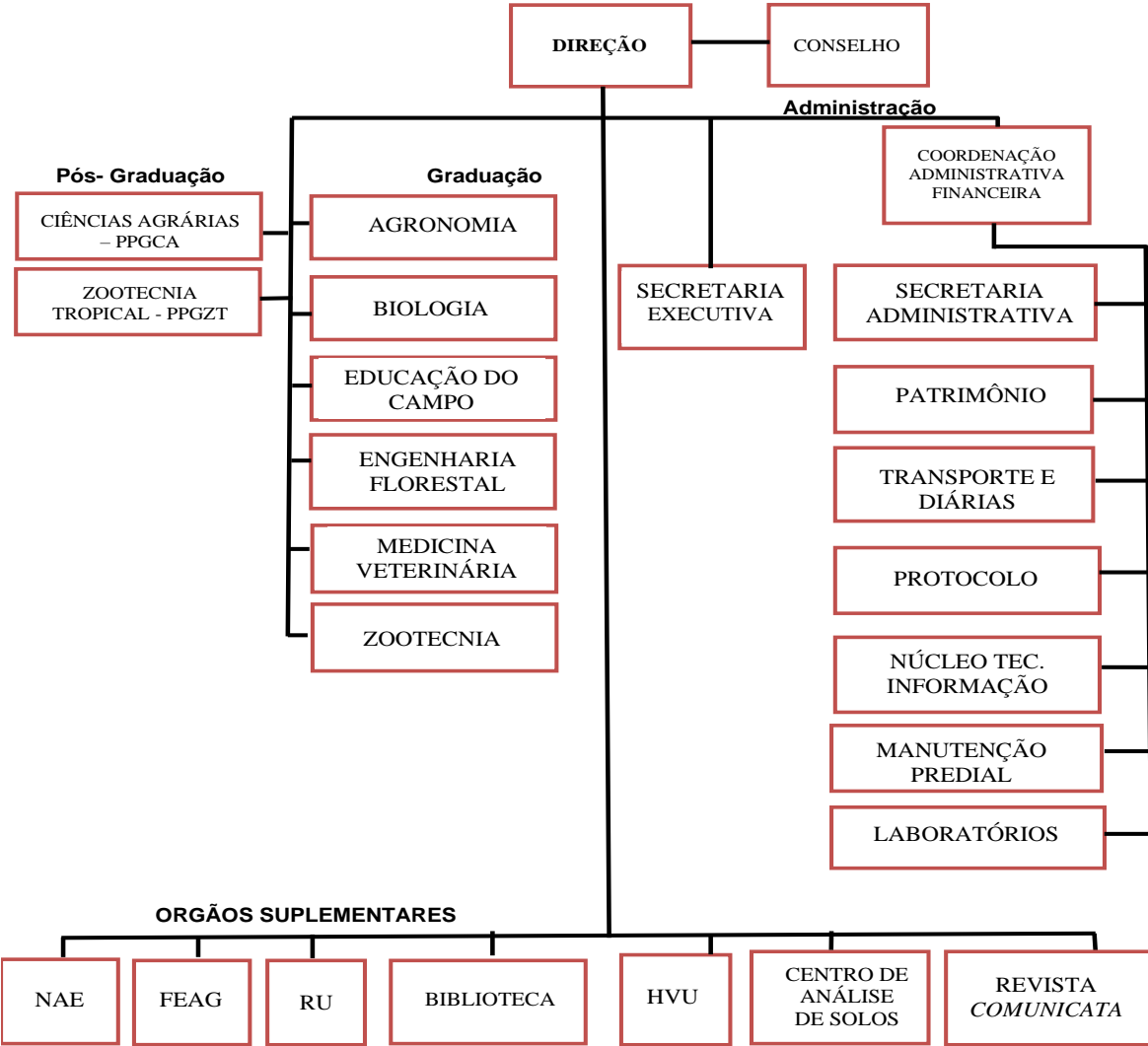


**Figura 1. Cadeia de valor do *Campus Professora CinobelinaElvas*.**



**Figura 2. Mapa estratégico do *Campus* Professora CinobelinaElvas.**

# V- ESTRUTURA ORGANIZACIONAL



## VI- ACOMPANHAMENTO DO PLANEJAMENTO DA UNIDADE (CONFORME PDI 2020-2024 e o PDU 2020-2022)

PAINEL DE ESTRATÉGIAS E TAREFAS											
UNIDADE			CPCE				ANO		2020		
ITEM	IdPDT¹	META	ESTRATÉGIA	PLANO DE AÇÕES 2020				ATRIBUÍDO²	ORIGEM³	ACOMPANHAMENTO	
				1º	2º	3º	4º			FINALIZADA	EVIDENCIAR
				Trimestre	Trimestre	Trimestre	Trimestre				
1	1.1.1	Ter no máximo 45% dos cursos com CPC FAIXA igual a 3	Reuniões dos NDEs e Colegiados de cursos para buscar ações visando a melhoria dos índices de desempenho e qualidade				Reuniões dos NDEs e Colegiados de cursos para buscar ações visando a melhoria dos índices de desempenho e qualidade	Direção, Coordenações de Cursos, NDEs e Corpo Docente	PDI	Parcialmente	Com as reuniões de NDE e colegiado, mas efetivas melhorias carece do restabelecimento das ações presenciais pela natureza dos cursos
2	1.1.2	Atingir no mínimo 50% dos cursos com CPC FAIXA igual a 4	Reuniões dos NDEs e Colegiados de cursos para buscar ações visando a melhoria dos índices de desempenho e qualidade				Reuniões dos NDEs e Colegiados de cursos para buscar ações visando a melhoria dos índices de desempenho e qualidade	Direção, Coordenações de Cursos, NDEs e Corpo Docente	PDI	Parcialmente	Com as reuniões de NDE e colegiado, mas efetivas melhorias carece do restabelecimento das ações presenciais pela natureza dos cursos
3	1.1.3	Atingir no mínimo 5% dos cursos com CPC FAIXA igual a 5	Reuniões dos NDEs e Colegiados de cursos para buscar ações visando a melhoria dos índices de desempenho e qualidade				Reuniões dos NDEs e Colegiados de cursos para buscar ações visando a melhoria dos índices de desempenho e qualidade	Direção, Coordenações de Cursos, NDEs e Corpo Docente	PDI	Parcialmente	Com as reuniões de NDE e colegiado, mas efetivas melhorias carece do restabelecimento das ações presenciais pela natureza dos cursos
4	1.1.4	Ter no máximo 28% dos cursos com conceito ENADE FAIXA igual a 3	Reuniões dos NDEs e Colegiados de cursos para buscar ações visando a melhoria dos índices de desempenho e qualidade				Reuniões dos NDEs e Colegiados de cursos para buscar ações visando a melhoria dos índices de desempenho e qualidade	Direção, Coordenações de Cursos, NDEs e Corpo Docente	PDI	Parcialmente	Com as reuniões de NDE e colegiado, mas efetivas melhorias carece do restabelecimento das ações presenciais pela natureza dos cursos

5	1.1.5	Atingir no mínimo 43% dos cursos com conceito ENADE igual a 4	Reuniões dos NDEs e Colegiados de cursos para buscar ações visando a melhoria dos índices de desempenho e qualidade				Reuniões dos NDEs e Colegiados de cursos para buscar ações visando a melhoria dos índices de desempenho e qualidade	Direção, Coordenações de Cursos, NDEs e Corpo Docente	PDI	Parcialmente	Com as reuniões de NDE e colegiado, mas efetivas melhorias carece do restabelecimento das ações presenciais pela natureza dos cursos
6	1.1.6	Atingir no mínimo 29% dos cursos com ENADE FAIXA igual a 5	Reuniões dos NDEs e Colegiados de cursos para buscar ações visando a melhoria dos índices de desempenho e qualidade				Reuniões dos NDEs e Colegiados de cursos para buscar ações visando a melhoria dos índices de desempenho e qualidade	Direção, Coordenações de Cursos, NDEs e Corpo Docente	PDI	Parcialmente	Com as reuniões de NDE e colegiado, mas efetivas melhorias carece do restabelecimento das ações presenciais pela natureza dos cursos
7	1.2.1	Reduzir a Taxa de Evasão do Curso de Licenciatura em Educação do Campo em 23,45 % ou mais	Reuniões dos NDEs e Colegiados de cursos para buscar ações visando a melhoria dos índices de desempenho e qualidade				Reuniões dos NDEs e Colegiados de cursos para buscar ações visando a melhoria dos índices de desempenho e qualidade	Direção, Coordenações de Cursos, NDEs e Corpo Docente	PDI	Não	Pela impossibilidade de avaliar as taxas de evasão, pois as matrículas oferecidas no semestre não foram obrigatórias, não sendo possível quantificar
8	1.2.1	Reduzir a Taxa de Evasão do Curso de Licenciatura em Ciências Biológicas em 23,45 % ou mais	Reuniões dos NDEs e Colegiados de cursos para buscar ações visando a melhoria dos índices de desempenho e qualidade				Reuniões dos NDEs e Colegiados de cursos para buscar ações visando a melhoria dos índices de desempenho e qualidade	Direção, Coordenações de Cursos, NDEs e Corpo Docente	PDI	Não	Pela impossibilidade de avaliar as taxas de evasão, pois as matrículas oferecidas no semestre não foram obrigatórias, não sendo possível quantificar
9	1.2.1	Reduzir a Taxa de Evasão do Curso de Bacharelado em Engenharia Agrônômica em 23,45 % ou mais	Reuniões dos NDEs e Colegiados de cursos para buscar ações visando a melhoria dos índices de desempenho e qualidade				Reuniões dos NDEs e Colegiados de cursos para buscar ações visando a melhoria dos índices de desempenho e qualidade	Direção, Coordenações de Cursos, NDEs e Corpo Docente	PDI	Não	Pela impossibilidade de avaliar as taxas de evasão, pois as matrículas oferecidas no semestre não foram obrigatórias, não sendo possível quantificar

10	1.2.1	Reduzir a Taxa de Evasão do Curso de Bacharelado em Engenharia Florestal em 23,45 % ou mais	Reuniões dos NDEs e Colegiados de cursos para buscar ações visando a melhoria dos índices de desempenho e qualidade				Reuniões dos NDEs e Colegiados de cursos para buscar ações visando a melhoria dos índices de desempenho e qualidade	Direção, Coordenações de Cursos, NDEs e Corpo Docente	PDI	Não	Pela impossibilidade de avaliar as taxas de evasão, pois as matrículas oferecidas no semestre não foram obrigatórias, não sendo possível quantificar
11	1.2.1	Reduzir a Taxa de Evasão do Curso de Bacharelado em Medicina Veterinária em 23,45 % ou mais	Reuniões dos NDEs e Colegiados de cursos para buscar ações visando a melhoria dos índices de desempenho e qualidade				Reuniões dos NDEs e Colegiados de cursos para buscar ações visando a melhoria dos índices de desempenho e qualidade	Direção, Coordenações de Cursos, NDEs e Corpo Docente	PDI	Não	Pela impossibilidade de avaliar as taxas de evasão, pois as matrículas oferecidas no semestre não foram obrigatórias, não sendo possível quantificar
12	1.2.1	Reduzir a Taxa de Evasão do Curso de Bacharelado em Zootecnia em 23,45 % ou mais	Reuniões dos NDEs e Colegiados de cursos para buscar ações visando a melhoria dos índices de desempenho e qualidade				Reuniões dos NDEs e Colegiados de cursos para buscar ações visando a melhoria dos índices de desempenho e qualidade	Direção, Coordenações de Cursos, NDEs e Corpo Docente	PDI	Não	Pela impossibilidade de avaliar as taxas de evasão, pois as matrículas oferecidas no semestre não foram obrigatórias, não sendo possível quantificar
13	1.2.2	Reduzir a Taxa de Retenção do Curso de Licenciatura em Educação do Campo em 1,89 % ou mais	Reuniões dos NDEs e Colegiados de cursos para buscar ações visando a melhoria dos índices de desempenho e qualidade				Reuniões dos NDEs e Colegiados de cursos para buscar ações visando a melhoria dos índices de desempenho e qualidade	Direção, Coordenações de Cursos, NDEs e Corpo Docente	PDI	Não	Houve aumento da taxa de retenção, pois não foi possível ofertar todas as disciplinas e conseqüentemente a taxa de retenção aumentou
14	1.2.2	Reduzir a Taxa de Retenção do Curso de Licenciatura em Ciências Biológicas em 1,89 % ou mais	Reuniões dos NDEs e Colegiados de cursos para buscar ações visando a melhoria dos índices de desempenho e qualidade				Reuniões dos NDEs e Colegiados de cursos para buscar ações visando a melhoria dos índices de desempenho e qualidade	Direção, Coordenações de Cursos, NDEs e Corpo Docente	PDI	Não	Houve aumento da taxa de retenção, pois não foi possível ofertar todas as disciplinas e conseqüentemente a taxa de retenção aumentou

15	1.2.2	Reduzir a Taxa de Retenção do Curso de Bacharelado em Engenharia Agrônômica em 1,89 % ou mais	Reuniões dos NDEs e Colegiados de cursos para buscar ações visando a melhoria dos índices de desempenho e qualidade				Reuniões dos NDEs e Colegiados de cursos para buscar ações visando a melhoria dos índices de desempenho e qualidade	Direção, Coordenações de Cursos, NDEs e Corpo Docente	PDI	Não	Houve aumento da taxa de retenção, pois não foi possível ofertar todas as disciplinas e conseqüentemente a taxa de retenção aumentou
16	1.2.2	Reduzir a Taxa de Retenção do Curso Bacharelado em Engenharia Florestal em 1,89 % ou mais	Reuniões dos NDEs e Colegiados de cursos para buscar ações visando a melhoria dos índices de desempenho e qualidade				Reuniões dos NDEs e Colegiados de cursos para buscar ações visando a melhoria dos índices de desempenho e qualidade	Direção, Coordenações de Cursos, NDEs e Corpo Docente	PDI	Não	Houve aumento da taxa de retenção, pois não foi possível ofertar todas as disciplinas e conseqüentemente a taxa de retenção aumentou
17	1.2.2	Reduzir a Taxa de Retenção do Curso de Bacharelado em Medicina Veterinária em 1,89 % ou mais	Reuniões dos NDEs e Colegiados de cursos para buscar ações visando a melhoria dos índices de desempenho e qualidade				Reuniões dos NDEs e Colegiados de cursos para buscar ações visando a melhoria dos índices de desempenho e qualidade	Direção, Coordenações de Cursos, NDEs e Corpo Docente	PDI	Não	Houve aumento da taxa de retenção, pois não foi possível ofertar todas as disciplinas e conseqüentemente a taxa de retenção aumentou
18	1.2.2	Reduzir a Taxa de Retenção do Curso de Bacharelado em Zootecnia em 1,89 % ou mais	Reuniões dos NDEs e Colegiados de cursos para buscar ações visando a melhoria dos índices de desempenho e qualidade				Reuniões dos NDEs e Colegiados de cursos para buscar ações visando a melhoria dos índices de desempenho e qualidade	Direção, Coordenações de Cursos, NDEs e Corpo Docente	PDI	Não	Houve aumento da taxa de retenção, pois não foi possível ofertar todas as disciplinas e conseqüentemente a taxa de retenção aumentou
19	1.2.3	Aumentar a Taxa de Ocupação do Curso de Licenciatura em Educação do Campo em 2,03 % ou mais	Reuniões dos NDEs e Colegiados de cursos para buscar ações visando a melhoria dos índices de desempenho e qualidade				Reuniões dos NDEs e Colegiados de cursos para buscar ações visando a melhoria dos índices de desempenho e qualidade	Direção, Coordenações de Cursos, NDEs e Corpo Docente	PDI	Não	A taxa de ocupação foi afetada negativamente com o adiamento da matrícula institucional e com matrícula curricular de 2020.2 que ainda não aconteceu
20	1.2.3	Aumentar a Taxa de Ocupação do Curso de Licenciatura em Ciências Biológicas em 2,03 % ou mais	Reuniões dos NDEs e Colegiados de cursos para buscar ações visando a melhoria dos índices de desempenho e qualidade				Reuniões dos NDEs e Colegiados de cursos para buscar ações visando a melhoria dos índices de desempenho e qualidade	Direção, Coordenações de Cursos, NDEs e Corpo Docente	PDI	Não	A taxa de ocupação foi afetada negativamente com o adiamento da matrícula institucional e com matrícula curricular de 2020.2 que



											ainda não aconteceu
21	1.2.3	Aumentar a Taxa de Ocupação do Curso de Bacharelado em Engenharia Agrônômica em 2,03 % ou mais	Reuniões dos NDEs e Colegiados de cursos para buscar ações visando a melhoria dos índices de desempenho e qualidade				Reuniões dos NDEs e Colegiados de cursos para buscar ações visando a melhoria dos índices de desempenho e qualidade	Direção, Coordenações de Cursos, NDEs e Corpo Docente	PDI	Não	A taxa de ocupação foi afetada negativamente com o adiamento da matrícula institucional e com matrícula curricular de 2020.2 que ainda não aconteceu
22	1.2.3	Aumentar a Taxa de Ocupação do Curso de Bacharelado em Engenharia Florestal em 2,03 % ou mais	Reuniões dos NDEs e Colegiados de cursos para buscar ações visando a melhoria dos índices de desempenho e qualidade				Reuniões dos NDEs e Colegiados de cursos para buscar ações visando a melhoria dos índices de desempenho e qualidade	Direção, Coordenações de Cursos, NDEs e Corpo Docente	PDI	Não	A taxa de ocupação foi afetada negativamente com o adiamento da matrícula institucional e com matrícula curricular de 2020.2 que ainda não aconteceu
23	1.2.3	Aumentar a Taxa de Ocupação do Curso de Bacharelado em Medicina Veterinária em 2,03 % ou mais	Reuniões dos NDEs e Colegiados de cursos para buscar ações visando a melhoria dos índices de desempenho e qualidade				Reuniões dos NDEs e Colegiados de cursos para buscar ações visando a melhoria dos índices de desempenho e qualidade	Direção, Coordenações de Cursos, NDEs e Corpo Docente	PDI	Não	A taxa de ocupação foi afetada negativamente com o adiamento da matrícula institucional e com matrícula curricular de 2020.2 que ainda não aconteceu
24	1.2.3	Aumentar a Taxa de Ocupação do Curso de Bacharelado em Zootecnia em 2,03 % ou mais	Reuniões dos NDEs e Colegiados de cursos para buscar ações visando a melhoria dos índices de desempenho e qualidade				Reuniões dos NDEs e Colegiados de cursos para buscar ações visando a melhoria dos índices de desempenho e qualidade	Direção, Coordenações de Cursos, NDEs e Corpo Docente	PDI	Não	A taxa de ocupação foi afetada negativamente com o adiamento da matrícula institucional e com matrícula curricular de 2020.2 que ainda não aconteceu

25	1.2.4	Aumentar a Taxa de Sucesso do Curso de Licenciatura em Educação do Campo em 25,07 % ou mais	Reuniões dos NDEs e Colegiados de cursos para buscar ações visando a melhoria dos índices de desempenho e qualidade				Reuniões dos NDEs e Colegiados de cursos para buscar ações visando a melhoria dos índices de desempenho e qualidade	Direção, Coordenações de Cursos, NDEs e Corpo Docente	PDI	Não	A taxa de sucesso foi impactada negativamente com o aumento da taxa de retenção e a oferta do semestre 20.1, concluído em fevereiro de 2021, e o semestre 20.2 que só inicia em 22 de março
26	1.2.4	Aumentar a Taxa de Sucesso do Curso de Licenciatura em Ciências Biológicas em 25,07 % ou mais	Reuniões dos NDEs e Colegiados de cursos para buscar ações visando a melhoria dos índices de desempenho e qualidade				Reuniões dos NDEs e Colegiados de cursos para buscar ações visando a melhoria dos índices de desempenho e qualidade	Direção, Coordenações de Cursos, NDEs e Corpo Docente	PDI	Não	A taxa de sucesso foi impactada negativamente com o aumento da taxa de retenção e a oferta do semestre 20.1, concluído em fevereiro de 2021, e o semestre 20.2 que só inicia em 22 de março
27	1.2.4	Aumentar a Taxa de Sucesso do Curso de Bacharelado em Engenharia Agrônoma em 25,07 % ou mais	Reuniões dos NDEs e Colegiados de cursos para buscar ações visando a melhoria dos índices de desempenho e qualidade				Reuniões dos NDEs e Colegiados de cursos para buscar ações visando a melhoria dos índices de desempenho e qualidade	Direção, Coordenações de Cursos, NDEs e Corpo Docente	PDI	Não	A taxa de sucesso foi impactada negativamente com o aumento da taxa de retenção e a oferta do semestre 20.1, concluído em fevereiro de 2021, e o semestre 20.2 que só inicia em 22 de março
28	1.2.4	Aumentar a Taxa de Sucesso do Curso de Bacharelado em Engenharia Florestal em 25,07 % ou mais	Reuniões dos NDEs e Colegiados de cursos para buscar ações visando a melhoria dos índices de desempenho e qualidade				Reuniões dos NDEs e Colegiados de cursos para buscar ações visando a melhoria dos índices de desempenho e qualidade	Direção, Coordenações de Cursos, NDEs e Corpo Docente	PDI	Não	A taxa de sucesso foi impactada negativamente com o aumento da taxa de retenção e a oferta do semestre 20.1, concluído em fevereiro de 2021, e o semestre 20.2 que só inicia em 22 de março
29	1.2.4	Aumentar a Taxa de Sucesso do Curso de Bacharelado em Medicina Veterinária em 25,07 % ou mais	Reuniões dos NDEs e Colegiados de cursos para buscar ações visando a melhoria dos índices de desempenho e qualidade				Reuniões dos NDEs e Colegiados de cursos para buscar ações visando a melhoria dos índices de desempenho e qualidade	Direção, Coordenações de Cursos, NDEs e Corpo Docente	PDI	Não	A taxa de sucesso foi impactada negativamente com o aumento da taxa de retenção e a oferta do semestre 20.1, concluído em fevereiro de 2021,

											e o semestre 20.2 que só inicia em 22 de março
30	1.2.4	Aumentar a Taxa de Sucesso do Curso de Bacharelado em Zootecnia em 25,07 % ou mais	Reuniões dos NDEs e Colegiados de cursos para buscar ações visando a melhoria dos índices de desempenho e qualidade				Reuniões dos NDEs e Colegiados de cursos para buscar ações visando a melhoria dos índices de desempenho e qualidade	Direção, Coordenações de Cursos, NDEs e Corpo Docente	PDI	Não	A taxa de sucesso foi impactada negativamente com o aumento da taxa de retenção e a oferta do semestre 20.1, concluído em fevereiro de 2021, e o semestre 20.2 que só inicia em 22 de março
31	1.3.1	Aumentar em no mínimo 13% a oferta de cursos de graduação (modalidade presencial) como foco a demanda carência social e estímulo a economia local	Reuniões dos NDEs e Colegiados de cursos para buscar ações visando a melhoria dos índices de desempenho e qualidade				Reuniões dos NDEs e Colegiados de cursos para buscar ações visando a melhoria dos índices de desempenho e qualidade	Direção, Coordenações de Cursos, NDEs e Corpo Docente	PDI	Não	Não foram contemplados
32	1.3.2	Aumentar em no mínimo 5% a oferta total de vagas em cursos de graduação (modalidade presencial)	Reuniões dos NDEs e Colegiados de cursos para buscar ações visando a melhoria dos índices de desempenho e qualidade				Reuniões dos NDEs e Colegiados de cursos para buscar ações visando a melhoria dos índices de desempenho e qualidade	Direção, Coordenações de Cursos, NDEs e Corpo Docente	PDI	Não	Não foram contemplados
33	1.4.1	Normatizar programa de acompanhamento de egresso mediante publicação de portaria	Reuniões dos NDEs e Colegiados de cursos para criação de associações e acompanhamento de egressos				Reuniões dos NDEs e Colegiados de cursos para buscar ações visando a melhoria dos índices de desempenho e qualidade	Direção, Coordenações de Cursos, NDEs e Corpo Docente	PDI	Não	Não foram contemplados
34	1.4.3	Implantar programa de acompanhamento de egressos em 100% dos cursos de graduação	Reuniões dos NDEs e Colegiados de cursos para criação de associações e acompanhamento de egressos				Reuniões dos NDEs e Colegiados de cursos para buscar ações visando a melhoria dos índices de desempenho e qualidade	Direção, Coordenações de Cursos, NDEs e Corpo Docente	PDI	Não	Não foram contemplados

35	1.4.4	Criar associações de egressos	Reuniões dos NDEs e Colegiados de cursos para criação de associações e acompanhamento de egressos				Reuniões dos NDEs e Colegiados de cursos para buscar ações visando a melhoria dos índices de desempenho e qualidade	Direção, Coordenações de Cursos, NDEs e Corpo Docente	PDI	Não	Não foram contemplados
36	1.5.1	Atualizar 100% PPCs considerando a necessidade de diálogo com o mercado profissional, metodologias ativas, ciclo avaliativos e normativas	Reuniões dos NDEs e Colegiados de cursos para buscar ações visando a melhoria dos currículos				Reuniões dos NDEs e Colegiados de cursos para buscar ações visando a melhoria dos currículos	Direção, Coordenações de Cursos, NDEs e Corpo Docente	PDI	Não	Não foram contemplados
37	1.5.2	Aprovar 100% dos PPCs dos Cursos de Graduação com a inserção das atividades de extensão como componente curricular obrigatório, adequando-se às Resoluções n.7/2018/CNE-MEC e n. 53 CEPEX/UFPI	Reuniões dos NDEs e Colegiados de cursos para buscar ações visando a melhoria dos currículos				Reuniões dos NDEs e Colegiados de cursos para buscar ações visando a melhoria dos currículos	Direção, Coordenações de Cursos, NDEs e Corpo Docente	PDI	Não	Não foram contemplados
38	1.5.3	Implementar 100% as atividades curriculares de extensão como componente obrigatório nos cursos de graduação da UFPI, conforme Resolução n. 53/2019 -CEPEX/UFPI	Reuniões dos NDEs e Colegiados de cursos para buscar ações visando a melhoria dos currículos				Reuniões dos NDEs e Colegiados de cursos para buscar ações visando a melhoria dos currículos	Direção, Coordenações de Pós-Graduação e Corpo Docente	PDI	Não	Não foram contemplados
39	1.7.1	Criar, pelo menos, 01 curso de pós-graduação <i>lato sensu</i> por ano em áreas estratégicas e prioritárias por Unidade Acadêmica	Reuniões de programas de pós-graduação, Coordenações de cursos, assessoria de pesquisa e corpo docente para planejamento de ações				Reuniões de Coordenações, assessoria de pesquisa e corpo docente para planejamento de ações	Direção, Coordenações de Pós-Graduação e Corpo Docente	PDI	Não	Não foram contemplados
40	1.7.2	Aprovar, no mínimo, 04 programas de pós-graduação <i>stricto sensu</i> em áreas estratégicas e prioritárias da CAPES e não contempladas na UFPI	Reuniões de programas de pós-graduação, Coordenações de cursos, assessoria de pesquisa e corpo docente para planejamento de ações				Reuniões de Coordenações, assessoria de pesquisa e corpo docente para planejamento de ações	Direção, Coordenações de Pós-Graduação e Corpo Docente	PDI	Não	Não foram contemplados

41	1.8.2	Atingir 80% dos programas <i>stricto sensu</i> com notas acima ou igual 4 na avaliação da CAPES	Sem perspectiva de aumento pois a próxima avaliação será somente em 2024				Reuniões de Coordenações, assessoria de pesquisa e corpo docente para planejamento de ações	Direção, Coordenações de Pós-Graduação e Corpo Docente	PDI	Não	Não houve evolução
42	2.1.1	Ampliar a produção científica da UFPI indexados na Web of Science - WOS em 58%	Reuniões de programas de pós-graduação, Coordenações de cursos, assessoria de pesquisa e corpo docente para planejamento de ações				Reuniões de Coordenações, assessoria de pesquisa e corpo docente para planejamento de ações	Direção, Coordenações de Pós-Graduação e Corpo Docente	PDI	Não	Não houve evolução
43	2.1.2	Aumentar para 70% o total das produções científicas classificadas nos estratos A1, A2 e B1 (ou equivalentes)	Reuniões de programas de pós-graduação, Coordenações de cursos, assessoria de pesquisa e corpo docente para planejamento de ações				Reuniões de Coordenações, assessoria de pesquisa e corpo docente para planejamento de ações	Direção, Coordenações de Pós-Graduação e Corpo Docente	PDI	Não	Não houve evolução
44	2.1.3	Aumentar para 36 o número de bolsas PQ/CNPq anuais (ou bolsa equivalente), que corresponde a um aumento de 50% se comparado ao ano de 2019	Reuniões de programas de pós-graduação, Coordenações de cursos, assessoria de pesquisa e corpo docente para planejamento de ações				Reuniões de Coordenações, assessoria de pesquisa e corpo docente para planejamento de ações	Direção, Coordenações de Pós-Graduação e Corpo Docente	PDI	Não	Não houve evolução
45	2.1.4	Ampliar captação de recursos financeiros externos em 26%	Reuniões de programas de pós-graduação, Coordenações de cursos, assessoria de pesquisa e corpo docente para planejamento de ações				Reuniões de Coordenações, assessoria de pesquisa e corpo docente para planejamento de ações	Direção, Coordenações de Pós-Graduação e Corpo Docente	PDI	Não	Não houve evolução

46	2.1.5	Ampliar o número de citações por artigos publicados no período de 5(cinco) anos em 100%	Reuniões de programas de pós-graduação, Coordenações de cursos, assessoria de pesquisa e corpo docente para planejamento de ações				Reuniões de Coordenações, assessoria de pesquisa e corpo docente para planejamento de ações	Direção, Coordenações de Pós-Graduação e Corpo Docente	PDI	Não	Não houve evolução
47	2.1.8	Aumentar em 27% (Vinte e Sete) o número de discentes envolvidos no programa de iniciação científica - PIC	Reuniões de programas de pós-graduação, Coordenações de cursos, assessoria de pesquisa e corpo docente para planejamento de ações				Reuniões de Coordenações, assessoria de pesquisa e corpo docente para planejamento de ações	Direção, Coordenações de Pós-Graduação e Corpo Docente	PDI	Não	Não houve evolução
48	2.2.2	Aumentar para 6(seis) o número de bolsas DT/CNPq (ou bolsa equivalente), que corresponde a um aumento de 200% se comparado ao ano de 2019	Reuniões de programas de pós-graduação, Coordenações de cursos, assessoria de pesquisa e corpo docente para planejamento de ações				Reuniões de Coordenações, assessoria de pesquisa e corpo docente para planejamento de ações	Direção, Coordenações de Pós-Graduação e Corpo Docente	PDI	Não	Não houve evolução
49	2.2.3	Aumentar o número de artigos publicados em coautoria com pesquisador vinculado ao setor produtivo em 100%	Reuniões de programas de pós-graduação, Coordenações de cursos, assessoria de pesquisa e corpo docente para planejamento de ações				Reuniões de Coordenações, assessoria de pesquisa e corpo docente para planejamento de ações	Direção, Coordenações de Pós-Graduação e Corpo Docente	PDI	Não	Não houve evolução
50	2.2.4	Aumentar em 200% o número de discente envolvidos em programa de iniciação tecnológica	Reuniões de programas de pós-graduação, Coordenações de cursos, assessoria de pesquisa e corpo docente para planejamento de ações				Reuniões de Coordenações, assessoria de pesquisa e corpo docente para planejamento de ações	Direção, Coordenações de Pós-Graduação e Corpo Docente	PDI	Não	Não houve evolução
51	2.2.5	Ampliar captação de recursos para desenvolvimento na área tecnológica e industrial em 100%	Reuniões de programas de pós-graduação, Coordenações de cursos, assessoria de pesquisa e corpo docente para planejamento de ações				Reuniões de Coordenações, assessoria de pesquisa e corpo docente para planejamento de ações	Direção, Coordenações de Pós-Graduação e Corpo Docente	PDI	Não	Não houve evolução
52	3.6.6	Aumentar em 100% número de empresas incubadas	Sem perspectiva para o atual ano. Porém há o intuito de criação de uma incubadora no <i>Campus</i>						PDI	Não	Não houve evolução

53	4.2.1	Elaborar plano anual de aquisição e compra de bens e serviços, conforme específico no PDI / PDU	Elaboração do plano pela CAF				Elaboração do plano	Plano cadastrado no CADMAT	Direção e CAF	PDI	sim	Foi elaborado e as Demandas cadastradas no sistema
54	4.5.2	Identificar e mapear em 100%(cem) das unidades administrativas no mínimo 8(oito) macroprocessos BPMN (Business ProcessModelandNotation)	Não há previsão de ações para o ano de 2020 em função das incertezas instaladas com a pandemia de COVID-58							PDI	Não	Ação não realizada em função das incertezas instaladas com a pandemia de COVID
55	4.5.3	Elaborar e Atualizar 100%(cem) os Regimentos internos por Unidade Hierárquica	Reuniões entre os diversos setores para o início da construção e atualização dos regimentos internos					Reuniões entre os diversos setores do campus para tratar sobre o assunto	Direção, CAF e Coordenações	PDI	sim	Está em andamento a atualização do regimento dos laboratórios
56	4.5.4	Elaborar e atualizar o Plano de Desenvolvimento da Unidade(PDU) durante a vigência do PDI 2020/2024 por Unidade Hierárquica	Elaboração do PDU pela comissão com o auxílio da direção, CAF e coordenações				Elaboração do PDU	PDU divulgado	Comissão, Direção e CAF	PDI	sim	PDU é um instrumento de gestão para o planejamento e tomada de decisões
57	4.5.5	Definir em cada Unidade Hierárquica seu Mapa Estratégico	Elaboração do Mapa Estratégico				Elaboração do Mapa Estratégico	Divulgação do Mapa Estratégico no PDU	Comissão, Direção e CAF	PDI	Parcialmente	Não foi efetivamente apresentado por todas as unidades
	4.5.6	Definir em cada Unidade Hierárquica sua Cadeia de Valor	Elaboração da Cadeia de valor				Elaboração da Cadeia de valor	Divulgação da Cadeia de valor no PDU	Comissão, Direção e CAF	PDI	Parcialmente	Não foi efetivamente apresentado por todas as unidades
58	4.5.7	Estimular em 100% das unidades hierárquicas a adoção de práticas e ferramentas de Gestão de Projetos no planejamento e execução das atividades da unidade	Reuniões entre os setores administrativos para tratar sobre o assunto					Reuniões entre os setores administrativos para tratar sobre o assunto	Direção e CAF	PDI	Parcialmente	Não foi efetivamente apresentado por todas as unidades
59	4.5.9	Possuir página eletrônica e realizar atualizações frequentes (no mínimo uma vez por mês) e ter aba específica para acompanhamento do PDI e PDU	Reunião da comissão com a Direção e CAF para tratar sobre o assunto					Reunião da comissão com a Direção e CAF para tratar sobre o assunto	Comissão, Direção e CAF	PDI	Parcialmente	Falta atualização ser de forma mensal
60	5.2.2	Realizar exames periódico em 100% dos servidores técnico administrativos e docentes	Não há previsão de ações para o ano de 2020 em função das incertezas instaladas com a pandemia de COVID-19							PDI	Não	Ação não realizada em função das incertezas instaladas com a pandemia de COVID

61	5.3.1	Lançar 100% o Cadastros dos professores substitutos nos <i>Campi</i>	Não há previsão de ações para o ano de 2020 em função das incertezas instaladas com a pandemia de COVID-19						PDI	Não	Ação não realizada em função das incertezas instaladas com a pandemia de COVID e por falta
62	5.3.2	Lançar 100% de Pagamento de professores Substitutos nos <i>Campi</i>	Não há previsão de ações para o ano de 2020 em função das incertezas instaladas com a pandemia de COVID-19						PDI	Não	Ação não realizada em função das incertezas instaladas com a pandemia de COVID e por falta de articulação com SRH
63	5.3.3	Manter 100% das Pasta Funcional dos servidores no campus de lotação do servidor	Não há previsão de ações para o ano de 2020 em função das incertezas instaladas com a pandemia de COVID-19						PDI	Não	Ação não realizada em função das incertezas instaladas com a pandemia de COVID e por falta de articulação com SRH
64	5.3.4	Lançar 100% das Férias no <i>Campus</i> de lotação do servidor	Não há previsão de ações para o ano de 2020 em função das incertezas instaladas com a pandemia de COVID-19						PDI	Não	Ação não realizada em função das incertezas instaladas com a pandemia de COVID e por falta de articulação com SRH
65	5.3.5	Lançar 100% de alterações de Plano de saúde no <i>Campus</i> de lotação do servidor	Não há previsão de ações para o ano de 2020 em função das incertezas instaladas com a pandemia de COVID-19						PDI	Não	Ação não realizada em função das incertezas instaladas com a pandemia de COVID e por falta de articulação com SRH
66	6.2.1	Reduzir no mínimo em 50% o CONSUMO com material de expediente: Folha A4 Referência ano 2019	Reduzir 2% o consumo de folhas A4, totalizando o valor de R\$6421,15 gasto com o item no ano de 2020				Redução por não haver atividades presenciais devido a pandemia de COVID-19	Direção, CAF e Coordenações	PDI	Sim	Redução por não haver atividades presenciais devido a pandemia de COVID-19
67	6.2.2	Reduzir no mínimo em 50% o CONSUMO com material de cozinha: Copos plásticos (Água e Café) Referência ano 2019	Reduzir 2% o consumo de copos plásticos, totalizando o valor de R\$419,83 gasto com o item no ano de 2020				Redução por não haver atividades presenciais devido a pandemia de COVID-19	Direção, CAF e Coordenações	PDI	Sim	Redução por não haver atividades presenciais devido a pandemia de COVID-19



68	6.2.3	Reduzir no mínimo em 30% o CONSUMO com telefonia fixa; Referência Média 2018 e 2019	Reduzir 2% o consumo de telefonia fixa no ano de 2020				Redução por não haver atividades presenciais devido a pandemia de COVID-19		PDI	Sim	Redução por não haver atividades presenciais devido a pandemia de COVID-19
69	6.2.4	Reduzir em 25% o CUSTO com serviço outsourcing de impressão Referência ano média 2019(média 2018 e 2019)	Reduzir 2% o custo com serviço de impressão no ano de 2020				Redução por não haver atividades presenciais devido a pandemia de COVID-19		PDI	Sim	Redução por não haver atividades presenciais devido a pandemia de COVID-19
70	6.2.5	Reduzir no mínimo em 25% o gasto com energia elétrica Referência ano média 2019(média 2018 e 2019)	Reduzir 2% o consumo de energia elétrica, totalizando o valor de R\$1.222.130,91 gasto com o item no ano de 2020				Redução por não haver atividades presenciais devido a pandemia de COVID-19	Direção, CAF e Coordenações	PDI	Sim	Redução por não haver atividades presenciais devido a pandemia de COVID-19
71	7.1.1	Implantar 100% Processo Eletrônico na gestão de documentos da UFPI, conforme especificado e exigido no Decreto n. 8.539/2015	Implantar 3% dos processos de forma eletrônica no ano de 2020				Cadastramento eletrônico dos processos	Direção, CAF e STI	PDI	Sim	Por conta das maior parte das atividades estarem funcionando de forma remota, os processos estão sendo todos de forma eletrônica
72	10.3.5	Promover no mínimo 1(um) evento anual em cada <i>Campus</i> de integração entre a ASSISTÊNCIA ESTUDANTIL e as PRÓ-REITORIAS fins (extensão, pesquisa e ensino)	Não há previsão de ações para o ano de 2020 em função das incertezas instaladas com a pandemia de COVID 19						PDI	Não	Não foi realizado devido a suspensão das atividades presenciais por conta pandemia de COVID 19

## VII – A AVALIAÇÃO GERAL DA UNIDADE ACERCA DOS RESULTADOS ALCANÇADOS EM 2020

### 1) Qual o percentual geral de grau de eficácia em relação às metas estabelecidas para 2020?

Levando em consideração as 73 metas elencadas no Painel de Estratégias e Tarefas do CPCE consideramos três tipos de situações: a primeira foi meta parcialmente realizada, a segunda meta não realizada e a terceira meta realizada. **Sim** para aquelas que foram totalmente realizadas, **Não** para aquelas que não foram possíveis de realizar e **Parcialmente** para aquelas que não foram realizadas na sua totalidade

#### TEMA ESTRATÉGICO ENSINO

MELHORAR OS INDICADORES DE QUALIDADE DE CURSO- situação: 6 metas parcialmente realizada

MELHORAR OS INDICADORES DE DESEMPENHO DE CURSO- situação: 24 metas não realizadas

AUMENTAR A OFERTA DE CURSOS DE GRADUAÇÃO E VAGAS COM FOCO NO ESTÍMULO REGIONAL, SOCIAL E SOCIOECONÔMICO-  
situação: 2 metas não realizadas

INSTITUCIONALIZAR E SISTEMATIZAR PROGRAMA DE ACOMPANHAMENTO DE EGRESSOS- situação: 3 metas não realizadas

INSTITUCIONALIZAR PRÁTICA DE ATUALIZAÇÃO PERIÓDICA DOS PROJETOS PEDAGÓGICOS CURRICULARES (PPC) COM BASE EM  
METODOLOGIAS ATIVAS E DIRETRIZES DO GOVERNO FEDERAL situação: 3 metas não realizadas

IMPLEMENTAR E/OU REESTRUTURAR PROGRAMAS DE PÓS-GRADUAÇÃO *LATO SENSU* (ESPECIALIZAÇÕES E RESIDÊNCIAS EM  
SAÚDE) E *STRICTO SENSU* (MESTRADO E DOUTORADO ACADÊMICO E PROFISSIONAL) EM ÁREAS PRIORITÁRIAS E  
ESTRATÉGICAS, CONSIDERANDO DEMANDAS SOCIAIS, ECONÔMICAS, AMBIENTAIS E EDUCACIONAIS EMERGENTES NA  
REALIDADE LOCAL E REGIONAL- situação: 2 metas não realizadas

MELHORAR OS CONCEITOS DOS PROGRAMAS NA AVALIAÇÃO DA CAPES E O DESEMPENHO DA UFPI NAS AVALIAÇÕES NACIONAIS  
E INTERNACIONAIS- situação: 1 meta não realizada

## **TEMA ESTRATÉGICO PESQUISA E INOVAÇÃO**

AMPLIAR OS PROGRAMAS DE INCENTIVO À PESQUISA DA UFPI- situação: 6 metas não realizadas

MPLANTAR PROGRAMAS DE VALORIZAÇÃO DA INOVAÇÃO- situação: 4 metas não realizadas

## **TEMA ESTRATÉGICO EXTENSÃO E CULTURA**

INCENTIVAR E PROMOVER AÇÕES DE EXTENSÃO VOLTADAS PARA A ECONOMIA SOLIDÁRIA, PRÁTICA PROFISSIONAL, O EMPREENDEDORISMO E A INSERÇÃO NO MERCADO DE TRABALHO- situação: 1 meta não realizada

## **TEMA ESTRATÉGICO GESTÃO E GOVERNANÇA**

PROMOVER UMA GESTÃO MODERNA, EFICIENTE, TRANSPARENTE E DESBURICRATIZADA- situação: 1 meta realizada

FORTALECER AS BOAS PRÁTICAS DE GOVERNANÇA, TRANSPARÊNCIA DA INFORMAÇÃO E GESTÃO ORIENTADO A RESULTADO- situação: 1 meta não realizada, 02 metas realizadas e 4 Parcialmente realizadas

## **TEMA ESTRATÉGICO GESTÃO DE PESSOAS**

DESENVOLVER PROGRAMAS DE ATENÇÃO AO SERVIDOR- situação: 1 meta não realizada

DECENTRALIZAR ATIVIDADES DE GESTÃO DE PESSOAS PARA OS CAMPUS DO INTERIOR- situação: 5 metas não realizadas

## **TEMA ESTRATÉGICO SUSTENTABILIDADE**

ATENDER AS METAS DEFINIDAS NO PLANO DE SUSTENTABILIDADE DA UFPI- situação: 5 metas realizadas

## **TEMA ESTRATÉGICO TECNOLOGIA E COMUNICAÇÃO**

IMPLANTAR PROCESSO ELETRÔNICO E GESTÃO ELETRÔNICA DE PROCESSOS- situação: 1meta realizada

## **TEMA ESTRATÉGICO ASSISTÊNCIA ESTUDANTIL**

ESTIMULAR AÇÕES DE APOIO A PERMANENCIA DE ALUNOS DE BAIXA RENDA situação: 1meta não realizada

Diante do exposto, podemos concluir que pouco mais de 13,6% das metas ficaram com status de parcialmente realizadas, quase 73% ficaram com status de não realizadas e pouco mais de 12,3% com o status de realizadas. Infelizmente não foi possível concluir a maior parte das ações propostas e a maioria das justificativas para o não cumprimento destas metas é em função da situação de pandemia e da suspensão da maioria das atividades presenciais. Os esforços foram voltados pra adequação ao ensino remoto.

**2) Quais as principais ações desenvolvidas pela unidade que impactaram positivamente a sua gestão, de modo a garantir a cadeia de valor/mapa estratégico traçada por ela (PDU) e pela UFPI (PDI)?**

- Elaboração do Plano de compras – ser eficiente e eficaz na gestão dos recursos públicos;
- Criação do CPCE Debate- reuniões online para avaliação das ações/decisões no período de pandemia- tomar decisões da forma mais democrática e transparente possível e aprimorando o modelo de gestão com ênfase na ética;
- Criação e ampliação dos espaços de convivência do CPCE- melhoramento dos espaços pra proporcionar um ambiente agradável e de interação entre a comunidade acadêmica do CPCE;
- Desenvolvimento de ações no combate à Covid- como produção de álcool em gel pra hospitais da região do extremo sul e doação de cestas básicas com alimentos perecíveis do Restaurante Universitário que não seriam utilizados devido a paralisação das atividades, promovendo a integração social da instituição com a região

**3) Quais os fatores (externos e internos) que dificultaram/facilitaram o cumprimento dos objetivos e metas da sua unidade e impactaram positivamente/negativamente a cadeia de valor/mapa estratégico traçada pela unidade (PDU) e pela UFPI?**

Para o desenvolvimento das atividades do CPCE em 2020, como todos os setores, a Pandemia foi um fator que impediu ou dificultou a realização de algumas metas estabelecidas, tais como: principalmente as metas relacionadas a ensino como as ações de melhoramento dos indicadores de qualidade e desempenho dos cursos, as matrículas de novos alunos e a permanência dos já ingressantes. A dificuldade de continuação e da implantação de novas pesquisas. E das atividades de extensão e cultura como feiras, congressos, seminários, dentre outras atividades que não puderam acontecer por causa das medidas sanitárias adotadas no combate à pandemia.

A questão positiva foi em relação à adoção de novas tecnologias tanto para as atividades administrativas, como o processo ser totalmente eletrônico, as reuniões por videoconferência ou videochamada e também a utilização de outras ferramentas tecnológicas que ajudaram nesse

processo do trabalho remoto. A questão mais desafiadora certamente a adaptação das aulas para a modalidade remota tanto para os alunos como para os professores.

Teve também as várias formas do campus contribuir com a sociedade nesse momento de pandemia, seja por doações de alimentos, produção de álcool em gel, ajuda com transporte e logística no percurso Teresina- Bom Jesus trazendo insumos e EPIs.

## VIII – PLANEJAMENTO DO CPCE PARA 2021

<b><u>OBJETIVOS E METAS GERAIS DO PDU PARA O ANO DE 2021</u></b>
<b>MELHORAR OS INDICADORES DE QUALIDADE DE CURSO</b>
Ter no máximo 45% dos cursos com CPC FAIXA igual a 3
Atingir no mínimo 50% dos cursos com CPC FAIXA igual a 4
Atingir no mínimo 5% dos cursos com CPC FAIXA igual a 5
Ter no máximo 28% dos cursos com conceito ENADE FAIXA igual a 3
Atingir no mínimo 43% dos cursos com conceito ENADE igual a 4
Atingir no mínimo 29% dos cursos com ENADE FAIXA igual a 5
Reduzir a Taxa de Evasão do Curso de Licenciatura em Educação do Campo em 23,45 % ou mais
Reduzir a Taxa de Evasão do Curso de Licenciatura em Ciências Biológicas em 23,45 % ou mais
Reduzir a Taxa de Evasão do Curso de Bacharelado em Engenharia Agrônômica em 23,45 % ou mais
Reduzir a Taxa de Evasão do Curso de Bacharelado em Engenharia Florestal em 23,45 % ou mais
Reduzir a Taxa de Evasão do Curso de Bacharelado em Medicina Veterinária em 23,45 % ou mais
Reduzir a Taxa de Evasão do Curso de Bacharelado em Zootecnia em 23,45 % ou mais
Reduzir a Taxa de Retenção do Curso de Licenciatura em Educação do Campo em 1,89 % ou mais
Ter no máximo 45% dos cursos com CPC FAIXA igual a 3

Atingir no mínimo 50% dos cursos com CPC FAIXA igual a 4
Atingir no mínimo 5% dos cursos com CPC FAIXA igual a 5
Ter no máximo 28% dos cursos com conceito ENADE FAIXA igual a 3
Atingir no mínimo 43% dos cursos com conceito ENADE igual a 4
Atingir no mínimo 29% dos cursos com ENADE FAIXA igual a 5
<b>MELHORAR OS INDICADORES DE DESEMPENHO DE CURSO</b>
Reduzir a Taxa de Retenção do Curso de Licenciatura em Ciências Biológicas em 1,89 % ou mais
Reduzir a Taxa de Retenção do Curso de Bacharelado em Engenharia Agrônômica em 1,89 % ou mais
Reduzir a Taxa de Retenção do Curso Bacharelado em Engenharia Florestal em 1,89 % ou mais
Reduzir a Taxa de Retenção do Curso de Bacharelado em Medicina Veterinária em 1,89 % ou mais
Reduzir a Taxa de Retenção do Curso de Bacharelado em Zootecnia em 1,89 % ou mais
Aumentar a Taxa de Ocupação do Curso de Licenciatura em Educação do Campo em 2,03 % ou mais
Aumentar a Taxa de Ocupação do Curso de Licenciatura em Ciências Biológicas em 2,03 % ou mais
Aumentar a Taxa de Ocupação do Curso de Bacharelado em Engenharia Agrônômica em 2,03 % ou mais
Atingir no mínimo 50% dos cursos com CPC FAIXA igual a 4
Atingir no mínimo 5% dos cursos com CPC FAIXA igual a 5
Ter no máximo 28% dos cursos com conceito ENADE FAIXA igual a 3
Atingir no mínimo 43% dos cursos com conceito ENADE igual a 4
Atingir no mínimo 29% dos cursos com ENADE FAIXA igual a 5
Aumentar a Taxa de Ocupação do Curso de Licenciatura em Ciências Biológicas em 2,03 % ou mais
Aumentar a Taxa de Ocupação do Curso de Bacharelado em Engenharia Agrônômica em 2,03 % ou mais
Aumentar a Taxa de Ocupação do Curso de Bacharelado em Engenharia Florestal em 2,03 % ou mais
Aumentar a Taxa de Ocupação do Curso de Bacharelado em Medicina Veterinária em 2,03 % ou mais
Aumentar a Taxa de Ocupação do Curso de Bacharelado em Zootecnia em 2,03 % ou mais

Aumentar a Taxa de Sucesso do Curso de Licenciatura em Educação do Campo em 25,07 % ou mais
Aumentar a Taxa de Sucesso do Curso de Licenciatura em Ciências Biológicas em 25,07 % ou mais
Aumentar a Taxa de Sucesso do Curso de Bacharelado em Engenharia Agrônoma em 25,07 % ou mais
Aumentar a Taxa de Sucesso do Curso de Bacharelado em Engenharia Florestal em 25,07 % ou mais
Aumentar a Taxa de Sucesso do Curso de Bacharelado em Medicina Veterinária em 25,07 % ou mais
Aumentar a Taxa de Sucesso do Curso de Bacharelado em Zootecnia em 25,07 % ou mais
Atingir no mínimo 43% dos cursos com conceito ENADE igual a 4
Atingir no mínimo 29% dos cursos com ENADE FAIXA igual a 5
<b>AUMENTAR A OFERTA DE CURSOS DE GRADUAÇÃO E VAGAS COM FOCO NO ESTÍMULO REGIONAL, SOCIAL E SOCIOECONÔMICO</b>
Aumentar em no mínimo 13% a oferta de cursos de graduação (modalidade presencial) como foco a demanda carência social e estímulo a economia local
Aumentar em no mínimo 5% a oferta total de vagas em cursos de graduação (modalidade presencial)
<b>INSTITUCIONALIZAR E SISTEMATIZAR PROGRAMA DE ACOMPANHAMENTO DE EGRESSOS</b>
Normatizar programa de acompanhamento de egresso mediante publicação de portaria
Implantar programa de acompanhamento de egressos em 100% dos cursos de graduação
Criar associações de egressos
<b>INSTITUCIONALIZAR PRÁTICA DE ATUALIZAÇÃO PERIÓDICA DOS PROJETOS PEDAGÓGICOS CURRICULARES (PPC) COM BASE EM METODOLOGIAS ATIVAS E DIRETRIZES DO GOVERNO FEDERAL</b>
Atualizar 100% PPCs considerando a necessidade de diálogo com o mercado profissional, metodologias ativas, ciclo avaliativos e normativas
Aprovar 100% dos PPCs dos Cursos de Graduação com a inserção das atividades de extensão como componente curricular obrigatório, adequando-se às Resoluções n.7/2018/CNE-MEC e n. 53 CEPEX/UFPI
Implementar 100% as atividades curriculares de extensão como componente obrigatório nos cursos de graduação da UFPI, conforme Resolução n. 53/2019 -CEPEX/UFPI
<b>IMPLEMENTAR E/OU REESTRUTURAR PROGRAMAS DE PÓS-GRADUAÇÃO LATO SENSU (ESPECIALIZAÇÕES E RESIDÊNCIAS EM SAÚDE) E STRICTO SENSU (MESTRADO E DOUTORADO ACADÊMICO E PROFISSIONAL) EM ÁREAS PRIORITÁRIAS E ESTRATÉGICAS, CONSIDERANDO DEMANDAS SOCIAIS, ECONÔMICAS, AMBIENTAIS E EDUCACIONAIS EMERGENTES NA</b>
<b>REALIDADE LOCAL E REGIONAL</b>
Criar, pelo menos, 01 curso de pós-graduação <i>lato sensu</i> por ano em áreas estratégicas e prioritárias por Unidade Acadêmica



Aprovar, no mínimo, 04 programas de pós-graduação *stricto sensu* em áreas estratégicas e prioritárias da CAPES e não contempladas na UFPI

### **AMPLIAR OS PROGRAMAS DE INCENTIVO À PESQUISA DA UFPI**

Atingir 80% dos programas *stricto sensu* com notas acima ou igual 4 na avaliação da CAPES

### **AMPLIAR OS PROGRAMAS DE INCENTIVO À PESQUISA DA UFPI**

Ampliar a produção científica da UFPI indexados na Web of Science - WOS em 58%

Aumentar para 70% o total das produções científicas classificadas nos estratos A1, A2 e B1 (ou equivalentes)

Aumentar para 36 o número de bolsas PQ/CNPq anuais (ou bolsa equivalente), que corresponde a um aumento de 50% se comparado ao ano de 2019

Ampliar captação de recursos financeiros externos em 26%

Ampliar o número de citações por artigos publicados no período de 5(cinco) anos em 100%

Aumentar em 27% (Vinte e Sete) o número de discentes envolvidos no programa de iniciação científica - PIC

### **IMPLANTAR PROGRAMAS DE VALORIZAÇÃO DA INOVAÇÃO**

Aumentar para 6(seis) o número de bolsas DT/CNPq (ou bolsa equivalente), que corresponde a um aumento de 200% se comparado ao ano de 2019

Aumentar o número de artigos publicados em coautoria com pesquisador vinculado ao setor produtivo em 100%

Aumentar em 200% o número de discente envolvidos em programa de iniciação tecnológica

Ampliar captação de recursos para desenvolvimento na área tecnológica e industrial em 100%

### **INCENTIVAR E PROMOVER AÇÕES DE EXTENSÃO VOLTADAS PARA A ECONOMIA SOLIDÁRIA, PRÁTICA PROFISSIONAL, O EMPREENDEDORISMO E A INSERÇÃO NO MERCADO DE TRABALHO**

Aumentar em 100% número de empresas incubadas

### **PROMOVER UMA GESTÃO MODERNA, EFICIENTE, TRANSPARENTE E DESBURICRATIZADA**

Elaborar plano anual de aquisição e compra de bens e serviços, conforme específico no PDI / PDU

### **FORTALECER AS BOAS PRÁTICAS DE GOVERNANÇA, TRANSPARÊNCIA DA INFORMAÇÃO E GESTÃO ORIENTADO A RESULTADO**

Identificar e mapear em 100%(cem) das unidades administrativas no mínimo 8(oito) macroprocessos BPMN (Business ProcessModelandNotation)

Elaborar e Atualizar 100%(cem) os Regimentos internos por Unidade Hierárquica

Elaborar e atualizar o Plano de Desenvolvimento da Unidade(PDU) durante a vigência do PDI 2020/2024 por Unidade Hierárquica

Definir em cada Unidade Hierárquica seu Mapa Estratégico
Definir em cada Unidade Hierárquica sua Cadeia de Valor
Estimular em 100% das unidades hierárquicas a adoção de práticas e ferramentas de Gestão de Projetos no planejamento e execução das atividades da unidade
Possuir página eletrônica e realizar atualizações frequentes (no mínimo uma vez por mês) e ter aba específica para acompanhamento do PDI e PDU
<b>DESENVOLVER PROGRAMAS DE ATENÇÃO AO SERVIDOR</b>
Realizar exames periódico em 100% dos servidores técnico administrativos e docentes
<b>DECENTRALIZAR ATIVIDADES DE GESTÃO DE PESSOAS PARA OS CAMPUS DO INTERIOR</b>
Lançar 100% o Cadastros dos professores substitutos nos <i>Campi</i>
Lançar 100% de Pagamento de professores Substitutos nos <i>Campi</i>
Manter 100% das Pasta Funcional dos servidores no campus de lotação do servidor
Lançar 100% das Férias no <i>Campus</i> de lotação do servidor
Lançar 100% de alterações de Plano de saúde no <i>Campus</i> de lotação do servidor
<b>ATENDER AS METAS DEFINIDAS NO PLANO DE SUSTENTABILIDADE DA UFPI</b>
Reduzir no mínimo em 50% o CONSUMO com material de expediente: Folha A4 Referência ano 2019
Reduzir no mínimo em 50% o CONSUMO com material de cozinha: Copos plásticos (Água e Café) Referência ano 2019
Reduzir no mínimo em 30% o CONSUMO com telefonia fixa; Referência Média 2018 e 2019
Reduzir em 25% o CUSTO com serviço outsourcing de impressão Referência ano média 2019(média 2018 e 2019)
Reduzir no mínimo em 25% o gasto com energia elétrica Referência ano média 2019(média 2018 e 2019)
<b>IMPLANTAR PROCESSO ELETRÔNICO E GESTÃO ELETRÔNICA DE PROCESSOS</b>
Implantar 100%Processo Eletrônico na gestão de documentos da UFPI, conforme especificado e exigido no Decreto n. 8.539/2015
<b>ESTIMULAR AÇÕES DE APOIO A PERMANENCIA DE ALUNOS DE BAIXA RENDA</b>
Promover no mínimo 1(um) evento anual em cada <i>Campus</i> de integração entre a ASSISTÊNCIA ESTUDANTIL e as PRÓ-REITORIAS fins (extensão, pesquisa e ensino)

## XIX – DADOS ESPECÍFICOS DA UNIDADE

**Tabela 1 - Detalhamento da área física da Unidade - (2020)**

Campus/ Centro	Urbanizada		Não Urbanizada		Área Total (m <sup>2</sup> )	Descrição do Campus/Centro			
	Área Construída (m <sup>2</sup> )	Área Não Construída (m <sup>2</sup> )	Área Construída (m <sup>2</sup> )	Área Não Construída (m <sup>2</sup> )		Quantidade de Salas de Aulas	Quantidade de Salas de Professores	Quantidade de Laboratórios	Quantidade de Áreas de convivência
CPCE	22217,58	160401,3	672,03	323243	506533,93	35	40	23	1

**Tabela 2 - Estrutura de Acessibilidade Arquitetônica ou Física da Unidade - (2020)**

Campus/ Centro	Sinalização tátil	Rampa de acesso com corrimão	Entrada/Saída com dimensionamento	Bebedouros e lavabos adaptados	Sinalização sonora	Sinalização Visual	Elevadores	Banheiros adaptados	Atendimento (área ou balcão) adaptados	Mobiliário adaptado	Ambientes desobstruídos que facilitem a movimentação de cadeirantes e pessoas com deficiência visual	Total
Total Geral	0	1	0	0	0	0	1	8	0	0	0	10

Fonte: Setor de manutenção predial do CPCE

**Tabela 3 - Indicadores de Ensino.**

<b>Componentes/ Indicadores</b>	<b>2017</b>	<b>2018</b>	<b>2019</b>	<b>2020</b>
Quantidade de Cursos de Graduação	6	6	6	6
Quantidade de Alunos Matriculados na graduação	1578	1575	1715	1624
Quantidade de Ingressantes na graduação	402	420	443	366
Quantidade de Concluintes na graduação	197	196	181	3
Quantidade de Disciplinas Ministradas	-----	-----	-----	-----
Quantidade de Docentes				
Quantidade de Técnicos Adm.	-----	-----	-----	37
Quantidade de Cursos de especialização	-----	-----	-----	-----

Quantidade de Residência Médicas	-----	-----	-----	-----
Quantidade de Residência Multiprofissional	-----	-----	-----	-----
Quantidade de Cursos de Mestrado	-	-	1	1
Quantidade de Cursos de Doutorado	-	-	-	1
Quantidade de Alunos Matriculados na Pós-graduação	-	-	40	47
Quantidade de Ingressantes na Pós-graduação	-	-	24	38
Quantidade de Concluintes na Pós-graduação	-	-	16	13

Fonte: Coordenadores de graduação e pós-graduação

Tabela 4 - Relação de Cursos de Graduação

Código E-mec (curso)	Curso	Grau	Turno	Conceito ENADE	CPC	Estrelas do Guia do Estudante	Premiações e informações relevantes	Ingressantes 2020	Matriculados 2020	Concluintes 2020
99722	ZOOTECNIA	Bacharelado	Integral	3	4	2		65	232	10

99916	Engenharia Agrônômica	Bacharelado	Diurno	4	4	4	Empregabilidade de egressos está acima de 80%	83	390	40
1270649	Educação do Campo	Licenciatura	Integral	Não se aplica	Não se aplica	Não se aplica		60	59	22
99714	Biologia	Licenciatura	Vespertino e noturno	2	3	Sem resposta		72	30	27
99718	Florestal	Bacharelado	Integral	3	3	3		59	331	19
	Medicina Veterinária	Bacharelado	Diurno	2		4		74	266	8
<b>Total</b>										

**Tabela 5 - Relação de Cursos de Pós-Graduação**

Código do Programa	Programa	área Básica	área de Avaliação	Início	Nota Capes	Curso			Alunos Matriculados 2020			
				(M/D)		MESTRADO	DOUTORADO	MESTRADO PROF.	MESTRADO	DOUTORADO	MESTRADO PROF.	MESTRADO
21001014023PO	Ciências Agrárias	FITOTECNIA (50103008)	CIÊNCIAS AGRÁRIAS I	2018 - M 2020 - D	4	SIM	SIM	NÃO	25	13	-	13
<b>Total</b>												

**Tabela 6 - Relação de Docentes por departamento, titulação, regime de trabalho e atividades desenvolvidas**

Departamento	Docente	Titulação	Regime de trabalho (DE/40/20/SUB)	Atua na Graduação (sim/ não)	Atua na Pós-Graduação (sim/ não)
Biologia	Alberone Fernandes de Sousa	Me.	DE	SIM	NÃO

Biologia	Aline Mendes Medeiros	Esp.		Afastada para mestrado	Afastada para mestrado
Biologia	Cristiane de Almeida Nascimento	Dra	DE	SIM	NÃO
Biologia	Daniel Pires Coutinho	Dr.	DE	sim	não
Biologia	Francisca Diana da Silva Araújo	Dra.	DE	SIM	SIM
Biologia	Francisco Rodolfo Junior	Dr	DE	SIM	NÃO
Biologia	Gleison de Andrade Rodrigues	Me.	DE	Sim	Não
Biologia	Heliques Mesquita Frazão	Dr	DE	SIM	Não
Biologia	José Edson Carvalho Melo	Me.	DE	SIM	NÃO
Biologia	Josenir Teixeira Câmara	Dra	DE	SIM	SIM
Biologia	Joxleide Mendes da Costa Pires Coutinho	Dr. <sup>a</sup>	DE	SIM	NÃO
Biologia	Kelly Cristine Rodrigues de Moura	Dra.	DE	SIM	NÃO
Biologia	Luciana Barboza Silva	Dra	DE	SIM	SIM
Biologia	Marcelo Sousa Lopes	Dr	DE	sim	não
Biologia	Larissa Castro Diógenes	Me.	DE	Afastada (doutorado)	Afastada (doutorado)
Biologia	Marilia Beatriz Ferreira Abdulmassih	Dra	DE	SIM	Não
Biologia	Rafael de Souza Miranda	Dr	DE	SIM	SIM
Biologia	Silvokleio da Costa Silva	Dr.	DE	SIM	NÃO
Biologia	Wagnaldo Nunes da Silva Castro	Me.	DE	sim	não
Biologia	Wanna Santos de Araújo	Dra.	DE	sim	não
Curso de Engenharia Agrônômica	ADRIANA MIRANDA DE SANTANA ARAUCO (DOUTOR)	Doutorado	DE	Sim	Sim (só ministrando disciplina)
Curso de Engenharia Agrônômica	ADRIANA URSULINO ALVES (DOUTOR)	Doutorado	DE	Sim	Não
Curso de Engenharia Agrônômica	ALEXANDRA PEREIRA MARTINS (MESTRE)	Mestrado	DE	Sim	Não
Curso de Engenharia Agrônômica	ALICE MARIA GONCALVES SANTOS (DOUTOR)	Doutorado	DE	Sim	Não
Curso de Engenharia Agrônômica	ARTUR MENDES MEDEIROS (DOUTOR)	Doutorado	DE	Sim	Sim
Curso de Engenharia Agrônômica	CACIO LUIZ BOECHAT (DOUTOR)	Doutorado	DE	Sim	Sim

Curso de Engenharia Agrônômica	CAIO DE MENESES CABRAL (MESTRE)	Mestrado	DE	Afastado Pós	Não
Curso de Engenharia Agrônômica	DANIELA VIEIRA CHAVES (DOUTOR)	Doutorado	DE	Sim	Não
Curso de Engenharia Agrônômica	DOZE BATISTA DE OLIVEIRA (MESTRE)	Mestrado	DE	Sim	Não
Curso de Engenharia Agrônômica	EDIVANIA DE ARAUJO LIMA (DOUTOR)	Doutorado	DE	Sim	Não
Curso de Engenharia Agrônômica	ELAINE MARTINS DA COSTA (DOUTOR)	Doutorado	DE	Sim	Sim
Curso de Engenharia Agrônômica	EVERALDO MOREIRA DA SILVA (DOUTOR)	Doutorado	DE	Sim	Sim
Curso de Engenharia Agrônômica	FABIO LUIZ ZANATTA (DOUTOR)	Doutorado	DE	Sim	Não
Curso de Engenharia Agrônômica	FRANCISCO FERNANDES PEREIRA (DOUTOR)	Doutorado	DE	Sim	Não
Curso de Engenharia Agrônômica	GUSTAVO ALVES PEREIRA (DOUTOR)	Doutorado	DE	Sim	Sim
Curso de Engenharia Agrônômica	JAQUELINE ZANON DE MOURA (DOUTOR)	Doutorado	DE	Sim	Não
Curso de Engenharia Agrônômica	JULIANA JOICE PEREIRA LIMA (DOUTOR)	Doutorado	DE	Sim	Não
Curso de Engenharia Agrônômica	JULIAN JUNIO DE JESUS LACERDA (DOUTOR)	Doutorado	DE	Sim	Sim
Curso de Engenharia Agrônômica	LARISSA DE OLIVEIRA FONTES (DOUTOR)	Doutorado	DE	Sim	Não
Curso de Engenharia Agrônômica	NATANAEL PEREIRA DA SILVA SANTOS (DOUTOR)	Doutorado	DE	Sim	Sim
Curso de Engenharia Agrônômica	NEISVALDO BARBOSA DOS SANTOS (MESTRE)	Mestrado	DE	Afastado Pós	Não
Curso de Engenharia Agrônômica	PAULO RODRIGO RAMOS XAVIER PEREIRA (DOUTOR)	Doutorado	DE	Sim	Não
Curso de Engenharia Agrônômica	PRISCILA ALVES BARROSO (DOUTOR)	Doutorado	DE	Sim	Sim
Curso de Engenharia Agrônômica	RONNY SOBREIRA BARBOSA (DOUTOR)	Doutorado	DE	Sim	Sim
Curso de Engenharia Agrônômica	SUELI RODRIGUES (DOUTOR)	Doutorado	DE	Sim	Não
Curso de Engenharia Agrônômica	YURI JACQUES AGRA BEZERRA DA SILVA (DOUTOR)	Doutorado	DE	Sim	Sim
Curso de Medicina Veterinária - CPCE	Larissa Maria Feitosa Gonçalves	Doutora	DE	sim	não
Curso de Medicina Veterinária - CPCE	Antonio Augusto Nascimento Machado Júnior	Doutor	DE	sim	não
Curso de Medicina Veterinária - CPCE	Glenda Lídice de Oliveira Cortez Marinho	Doutora	DE	Sim	Não



Curso de Medicina Veterinária - CPCE	Wagner Costa Lima	Doutor	DE	Sim	Não
Curso de Medicina Veterinária - CPCE	Júlio Rodrigues Pereira Júnior	Doutor	DE	Sim	Não
Curso de Medicina Veterinária - CPCE	Manoel Lopes da Silva Filho	Doutor	DE	Sim	Não
Curso de Medicina Veterinária - CPCE	Guilherme José Bolzani de Campos Ferreira	Doutor	DE	Sim	Sim
Curso de Medicina Veterinária - CPCE	Lucilene dos Sandos Silva	Doutora	DE	SIM	Não
Curso de Medicina Veterinária - CPCE	Márcia Paula Oliveira Farias	Doutor	DE	Sim	Não
Curso de Medicina Veterinária - CPCE	Fernanda Patricia Gottardi	Doutorado	DE	Sim	Não
Curso de Medicina Veterinária - CPCE	David Germano Gonçalves Schwarz	Doutor	DE	Sim	Sim
Curso de Medicina Veterinária - CPCE	Kenney de Paiva Porfirio (substituto)	Mestre	40h	Sim	Não
Curso de Medicina Veterinária - CPCE	Leopoldo Fabrício Marçal do Nascimento (substituto)	Doutor	40h	Sim	Não
Curso de Medicina Veterinária - CPCE	Renan Paraguassu de Sá Rodrigues (substituto)	Mestre	40h	sim	não
Curso de Medicina Veterinária - CPCE	Jamylla Mirck Guerra de Oliveira	Doutora	DE	sim	não
LEDOC/CPCE	Fernando Muratori Costa	Doutor	DE	Sim	Sim
LEDOC/CPCE	José Luís de Barros Guimarães	Mestre	DE	SIM	SIM
LEDOC/CPCE	David Gonçalves Borges	Mestre (doutorando)	DE	sim	não
LEDOC/CPCE	Ranchimit Batista Nunes	Doutor	DE	Sim	Não
LEDOC-CPCE	Bernadete Maria Coêlho Freitas	doutorado	40DE	sim	sim
LEDOC/CPCE	Valcilene Rodrigues da Silva	Mestre	DE	Sim	Não

Ledoc/CPCE	Kelci Anne Pereira	Doutora	DE 40	sim	sim
LEdoC/CPCE	Ozaias Antonio Batista	Doutor	DE	Sim	Sim
LEDOC/CPCE	João Paulo Charrone	Doutor	DE	Sim	Sim
LEDOC/CPCE	Pâmela Torres Michelette	Doutor	DE	Sim	Sim
LEDOC/CPCE	Mara Franco de Sá	DOUTORA	DE	SIM	SIM
LEDOC/CPCE	Adriana Lima Monteiro Cunha	DOUTORA	DE	SIM	NÃO
LEDOC/CPCE	Sheila Kelly Paulino Nogueira	Doutorado	DE/40H	Sim	Não
LEDOC/CPCE	Maria do Socorro Pereira da Silva	Doutorado	DE	Sim	Sim
CCZOO/CPCE	ANA ALICE SALMITO NOLETO DE CAMPOS FERREIRA	Mestre	DE	sim	NÃO
CCZOO/CPCE	GLEYSON VIEIRA DOS SANTOS	Doutor	40h/sub	sim	não
CCZOO/CPCE	JOAQUIM DE SOUSA LIMA	Mestre	40h/sub	sim	não
CCZOO/CPCE	LEONARDO ATTA FARIAS	Doutor	DE	sim	não
CCZOO/CPCE	LUIS RICARDO ROMERO ARAUCO	Doutor	DE	sim	não
CCZOO/CPCE	MARCIO DA SILVA COSTA	Doutor	DE	sim	sim
CCZOO/CPCE	MARCOS JACOME DE ARAUJO	Doutor	DE	sim	sim
CCZOO/CPCE	MIGUEL ARCANJO MOREIRA FILHO	Doutor	40h/sub	sim	sim
CCZOO/CPCE	POLLYANA OLIVEIRA DA SILVA	Doutor	DE	sim	não
CCZOO/CPCE	RICARDO LOIOLA EDVAN	Doutor	DE	sim	sim
CCZOO/CPCE	SINEVALDO GONCALVES DE MOURA	Doutor	DE	sim	não
CCZOO/CPCE	STELIO BEZERRA PINHEIRO DE LIMA	Doutor	DE	sim	não
CCZOO/CPCE	TAIRON PANNUNZIO DIAS E SILVA	Doutor	DE	sim	sim
CCZOO/CPCE	VIVIANY LUCIA FERNANDES DOS SANTOS	Doutor	DE	sim	não
Engenharia Florestal	Andressa Ribeiro	Doutorado	DE	Sim	Não
Engenharia Florestal	Antônio Carlos Ferraz Filho	Doutorado	DE	Sim	Sim
Engenharia Florestal	Bruna Anair Souto Dias	Doutorado	DE	Sim	Não

Engenharia Florestal	Eleide Leite Maia	Doutorado	DE	Sim	Não
Engenharia Florestal	Helane França Silva	Doutorado	DE	Sim	Não
Engenharia Florestal	José Wellington Batista Lopes	Doutorado	DE	Sim	Sim
Engenharia Florestal	Marcelo Xisto Ribeiro	Mestrado	DE	Não	Não
Engenharia Florestal	Rodolfo Molinário de Souza	Doutorado	DE	Sim	Não
Engenharia Florestal	Romário Bezerra e Silva	Doutorado	DE	Sim	Não
Engenharia Florestal	Ronie Silva Juvanhol	Doutorado	DE	Sim	Sim
Engenharia Florestal	Rosalvo Maciel Guimarães Neto	Doutorado	DE	Sim	Não
Engenharia Florestal	Séfora Gil Gomes de Farias	Doutorado	DE	Sim	Não

**Tabela 7 - Envolvimento com atividades de Extensão. (2020)**

Programas / Áreas	Modalidade ( Cursos/ programas/ projetos, etc.)	Quantidade de Docentes	Quantidade de Alunos	Quantidade de bolsas	Público Atendido
Curso de Extensão	Princípios do trabalho científico: leitura, redação científica e projetos de pesquisa	1	0	0	50
Curso de Extensão	Comunicação popular: processos de criação e edição de vídeo com celular	1	2	0	13
Curso de Extensão	DESAFIOS DA LEISHMANIOSE VISCERAL NO BRASIL	3	2	0	26
Curso de Extensão	Webinários de Física aplicados ao ensino médio	1	1	0	40
Curso de Extensão	Webinários de Física aplicados ao ensino médio	1	1	0	80

Curso de Extensão	Formação de extensão Pré-Enem: Práticas educativas em cursinhos populares	7		0	20
Curso de Extensão	Abordagem qualitativa da pesquisa: das técnicas ao uso de software de análise de dados".	2	1	0	1
Curso de Extensão	AGENTES INFECCIOSOS QUE INTERFEREM NA REPRODUÇÃO E BIOTECNOLOGIA ANIMAL	9	2	0	29
Empresa Junior	EFLOPI Jr (CPCE)	1	47	0	0
Empresa Junior	AGRITEC Jr (CPCE)	1	12	0	0
Liga Acadêmica	LIGA ACADÊMICA DE CLIMATOLOGIA E FITOTECNIA	2	36	0	0
Liga Acadêmica	Liga Acadêmica de " MEDICINA VETERINÁRIA PREVENTIVA	2	15	0	0
<b>Total</b>		<b>31</b>	<b>119</b>	<b>0</b>	<b>259</b>

Fonte:

**Tabela 8 - Envolvimento com atividades de Pesquisa. (2020)**

Programas / Áreas	Edital	Quantidade de Docentes	Quantidade de Alunos	Quantidade de bolsas
<b>PIBIC</b>	001/2020	37	64	64
PIBIT	002/2020	3	5	3
Bolsista Produtividade/CNPQ	09/2020 - PQ	4		4
<b>Total</b>		<b>44</b>	<b>69</b>	<b>71</b>